

# *De Buurschter*





Série : “Eis Gemeng, haut a fréier”



Gringlee 2009



*Gringlee ëm 1950*

# *Gemeng Buurschent*

## *De Buurschter*

### **INFOBLAT VUN DER GEMENG BUURSCHENT**

L'administration communale	4
Aus dem Gemeinderat	5
Tableaux récapitulatifs du Budget	15
Recettes et Dépenses extraordinaires 2009	16
Publication Règlements communaux	18
Autorisations de bâtir 2008	19
Bulletin d'analyse eau potable	24
Mitteilung betreffend Hundegesetz	25
Guichet.lu	25
Conseils pratiques pour l'utilisation de la poubelle bleue	26
Maisons médicales	27
Prime cool	28
Chèques-services	29
Gemengefeieren vun 2008 an 2009	30
Photo-Reportagen	30
Aweihung vun der Maison relais	33
Kleeschen 2008	34
Musical an der Schoul	35
Habitants Méritants	36
Seniorefeier	38
Jubiläumsconcert vun der « Chanterelle »	40
Opruff vun der Chanterelle	41
Verschidden Opriff	42
Internationalt Joër vun der Astronomie	44
Lichtverschmutzung	45
Ferienarbeit für Studentinnen und Studenten	46
Bestandsopnahm iwwert Hausnimm an der Gemeng Buurschent	47
Offallkallenner 2009	49
Manifestatiounen 2009	50
Impressum a verschidden Fotoën	51



## ADMINISTRATION COMMUNALE DE BOURSCHEID

1, Schlosswee • L-9140 Bourscheid

[www.bourscheid.lu](http://www.bourscheid.lu)

Tél.: 99 03 57 - 1 • Téléfax: 90 80 50 • E-mail: [secreteriat@bourscheid.lu](mailto:secreteriat@bourscheid.lu)

### GUICHETS OUVERTS AU PUBLIC

**Lundi et Vendredi : 8h à 12h et 15h à 19h**

**Mardi/ Mercredi/ Jeudi : 8h à 12h et 13h à 17h  
et sur rendez-vous**

<b>Secrétariat:</b>	Simon Bob	Tel.: 99 03 57-20	<a href="mailto:secreteriat@bourscheid.lu">secreteriat@bourscheid.lu</a>
<b>Population :</b>	Heynen Sandy	Tel.: 99 03 57-30	<a href="mailto:population@bourscheid.lu">population@bourscheid.lu</a>
<b>Recette:</b>	Gilson Marc	Tel.: 99 03 57-40	<a href="mailto:recette@bourscheid.lu">recette@bourscheid.lu</a>
<b>Service technique:</b>	Majerus Serge	Tel.: 99 03 57-50 Fax: 99 03 57-55	<a href="mailto:technique@bourscheid.lu">technique@bourscheid.lu</a>
<b>Atelier communal Kehmen :</b>	Tel.: 99 06 91	Fax: 90 92 60	
<b>Ecole Centrale Bourscheid :</b>	Tel.: 26 90 26-1	Fax: 26 90 26 - 60	
<b>Maison relais :</b>	Tel.: 26 95 94 10	Fax: 26 95 96 92	
<b>Terrain de football - Michelau « an der Ae »</b>		Tel.: 26 95 95 41	

### NUMÉROS UTILES

<b>Police Grande-Ducale:</b>	
<b>Commissariat de proximité Heiderscheid</b>	Tel.: 244 85-200
<b>Centre d'intervention Diekirch</b>	Tel.: 499 78-500

### SERVICES SOCIAUX

<b>Hëllef Doheem</b>	26 81 25-1
<b>Repas sur roues</b>	99 03 57-40
<b>Téléalarme</b>	26 35 66
<b>Centre médico-sociale</b>	81 92 92-1
<b>Garde-Forestier (Schaack Servais, Feulen)</b>	81 27 61

### URGENCES

<b>Ambulance,Médecin,Samu:</b>	112
<b>Pompiers:</b>	112
<b>Police:</b>	113



# AUS DEM GEMEINDERAT

## GEMEINDERATSSITZUNG VOM 17. JANUAR 2008

Anwesend: Fr. Annie Nickels-Theis, Bürgermeisterin; Fr. Alice Peters-Lucas, H. Raymond Junker, Schöffen, H. Marcel Agnes, H. Raymond Baulisch, H. Nico Jaas, H. Tom Mathay, H. Marc Rodenbour, Räte. Abwesend, entschuldigt: /.

### • **Genehmigung verschiedener Vereinbarungen**

Die Verkaufsvereinbarung mit den Eheleuten Mariën-Dubois aus Michelau, für ein Streifen Land von ca. 5m Breite und ca. 20m Länge gelegen am Ort genannt „Beim Donati“, zur Erneuerung einer Mauer und dem Bau einer Garage wird einstimmig angenommen.

Der Mietvertrag zwischen der Gemeinde und den Eheleuten Skoczylas-Socha aus Goebelsmuehle, eines Streifen Land von 40x2m, welcher Bestand von einem Fußgängerweg ist, wird zu einer jährlichen Mietentschädigung in Höhe von 5.- € einstimmig genehmigt.

Die Tauschkonvention mit Herrn Fernand Baatz aus Colmar-Berg für ein Streifen Land von ca. 160 m<sup>2</sup> gegen eine angrenzende Parzelle von ca. 200m<sup>2</sup>, beide gelegen in Goebelsmuehle, zwecks Begrädnung eines Weges nach Abriss eines Hangars, wird einstimmig bewilligt.

### • **Neufestsetzung von Mietpreisen der Gemeindewohnungen**

Nachdem die Mietpreise der Gemeindewohnungen in Schulwohnung Lipperscheid und der Pastoralwohnung Bourscheid nach Neuvermietungen in den Jahren 2006 und 2007 angehoben wurden und die letzte Anpassung 2002 erfolgte, beschließt der Gemeinderat einstimmig die Mietpreise der Feuerwehrwohnung Bourscheid und Schulwohnung Kehmen, für die nächsten 3 Jahre anzuheben.

### • **PAP: Genehmigung der Vereinbarung mit dem Bauträger betr. einem Teilbebauungsplan in Lipperscheid „Mevi S.A.“**

Die Vereinbarung betr. eines genehmigten Teilbebauungsplanes in Lipperscheid für 2 Doppelhäuser, mit dem Bauträger Mevi S.A. wird einstimmig angenommen.

### • **PAP: Provisorische Genehmigung der Abänderung des Teilbebauungsplanes im Ort „Im Buurgbiert“**

Der Gemeinderat erteilt, unter verschiedenen Bedingungen, einstimmig die provisorische Genehmigung für die Abänderung des Teilbebauungsprojektes im Ort „Im Buurgbiert“ vom Eigentümer der Grundstücke Herrn Mathias Wickler. Das abgeänderte Teilbebauungsprojekt umfasst 4 Einzelhäuser, 10 Reihenhäuser und 8 Häuser welche anhand der Garage angebaut sind, sowie 12 einzelne Garagen.

### • **Beschlussfassung betr. gerichtliche Handlung**

Auf Antrag des Schöffenrates, bewilligt der Gemeinderat einstimmig die Genehmigung zu einer gerichtlichen Handlung um in Berufung gegen ein Gerichtsurteil zu gehen, welches den kommunalen Bebauungsplan angeht.

### • **Genehmigung der Jahresabschlussrechnungen 2005 und 2006**

Die Haushalte 2005 und 2006 werden einstimmig angenommen.

### • **Subsidiengesuche und verschiedene Anträge**

Den Subsidiengesuchen des Lycée Technique Agricole, der Association Luxembourg Alzheimer, sowie der Schlossfreunde Vianden wurden stattgegeben.

## **GEMEINDERATSSITZUNG VOM 22. FEBRUAR 2008**

---

Anwesend: Fr. Annie Nickels-Theis, Bürgermeisterin ; Fr. Alice Peters-Lucas, H. Raymond Junker, Schöffen, H. Marcel Agnes, H. Raymond Baulisch, H. Nico Jaas, H. Tom Mathay, H. Marc Rodenbour, Räte. Abwesend, entschuldigt: /.

- **Kostenanschlag betr., Instandsetzung der Feldwege 2008**

Dem Kostenanschlag der Agrarverwaltung für das Feldwegeprogramm 2008 in Höhe von 108'000.- €, vom Umweltministerium zu 30% bezuschusst, wird einstimmig stattgegeben.

- **Beschlussfassung betreffend Bürgerschaft der Gemeinde über ein Darlehen der Vereinigung „Les Amis du Château de Bourscheid“**

Einem Antrag der Schlossfreunde Bourscheid zur Bürgerschaft eines Darlehen in Höhe von 65'000,00.- € zum Anschaffen eines Multimediaparks, welcher eine zusätzliche touristische Attraktivität der Gemeinde darstellt, wurde einstimmig stattgegeben.

- **Anträge an den Gemeinderat**

Dem Zuschussgesuch des „Groupement des Ardennes et de l'Eifel“ wurde einstimmig zugestimmt.

## **GEMEINDERATSSITZUNG VOM 03. MÄRZ 2008**

---

Anwesend: Fr. Annie Nickels-Theis, Bürgermeisterin ; Fr. Alice Peters-Lucas, H. Raymond Junker, Schöffen, H. Raymond Baulisch, H. Nico Jaas, H. Tom Mathay, H. Marc Rodenbour, Räte. Abwesend, entschuldigt: Herr Marcel Agnes, Rat.

- **Schaffung eines Expéditionnaire-Postens im technischen Dienst**

Nachdem die Suche nach einem technischen Ingenieur für den kommunalen technischen Dienst fruchtlos verlief, einigte man sich einstimmig auf die Schaffung eines Postens in der Laufbahn des Expéditionnaire-technique im Bereich der natürlichen Umgebung.

- **Beschlussfassung zur Neuausschreibung des Redaktor-Postens im Gemeindesekretariat**

Nach dem die frühere Gemeindesekretärin Frau Alice Koob-Glaesener sich seit dem 1sten Januar in den Ruhestand verabschiedet hat steht der geschaffene Redaktor-Posten im Gemeindesekretariat offen. Um so schnell wie möglich jemanden einstellen zu können einigt man sich einstimmig diesen Posten als Privatbeamten auf befristete Dauer von einem Jahr auszuschreiben mit der Auflage innerhalb dieser Frist das Aufnahmeexamen des Redaktors zu schaffen um dann in diese Laufbahn einzusteigen.

## **GEMEINDERATSSITZUNG VOM 05. MAI 2008**

---

Anwesend: Fr. Annie Nickels-Theis, Bürgermeisterin ; Fr. Alice Peters-Lucas, H. Raymond Junker, Schöffen, Herr Marcel Agnes, H. Nico Jaas, H. Tom Mathay, H. Marc Rodenbour, Räte. Abwesend, entschuldigt: H. Raymond Baulisch, Rat.

- **Abschlussrechnung und Einnahmeerkklärungen**

Die Abschlussrechnung angehend den „Plan Vert 2007“, in Höhe von 14'357,62.- € zu 50% vom Umweltministerium bezuschusst, wird einstimmig angenommen. Verschiedene Einnahmeerkklärungen werden allesamt einstimmig angenommen und unterschrieben.

- **Annahme des Kostenvoranschlages angehend den „Plan Vert 2008“**

Der Kostenvoranschlag angehend den „Plan Vert 2008“ in Höhe von 13'024,66.-€ wird einstimmig angenommen. Dieser wird zu 50% vom Umweltministerium bezuschusst wobei die Gemeindekasse schlussendlich mit 6'512,33.-€ belastet wird.

- **Ernennung eines Kandidaten für die Mietkommission des Kantons Diekirch**

Für die durch das neue Mietgesetz geschaffene regionale Mietkommission des Kantons Diekirch, entscheidet der Gemeinderat einstimmig keinen Kandidaten zu stellen.

- **Beschlussfassung betreffend verschiedene Gemeindegebäude**

- a) Nach Intervention des verkaufsbeauftragten Immobilienhändlers für die Schulwohnung in Schlindermanderscheid beschließt der Gemeinderat einstimmig aufgrund mangelnder Interessen den Verkaufspreis auf 420'000.- € zu senken.
- b) Nach dem Bericht des beauftragten Architektenbüros zu den hohen Renovierungskosten des alten Wohnhauses Ludvig, beschließt der Gemeinderat einstimmig dieses 2009 abzureißen um später einen eventuellen Neubau Platz zu machen.

- **Verkehrsreglement: Sperren des Weges „Féischterbiereg“**

Aufgrund des sehr schlechten, lebensgefährlichen Zustandes des Weges von Bourscheid nach Goebelsmuehle zwischen Fischeiderhof und Goebelsmuehle, beschließt der Gemeinderat dieses Stück ab sofort für jeden Verkehr zu sperren mit Ausnahme der Anrainer und dies auf deren eigene Gefahr.

- **Internetseite Gemeinde/SIT/Amis du Château: Neuverteilung der Kosten und Aufgaben**

Aufgrund verschiedener Unstimmigkeiten und angekündigten juristischen Schritten, da die Gemeinde als Betreiber der Webseite eingetragen ist und somit für den Inhalt verantwortlich ist, bewilligt der Gemeinderat einstimmig die Übernahme des Teils vom SIT in Höhe von 5'500.- €.

- **Genehmigung des Kostenvoranschlages zur Wiedererrichtung der Fußgängerbrücke über die Eisenbahn auf der Strecke des touristischen Wanderweges AK1**

Der Gemeinderat spricht sich einstimmig dafür aus die Fußgängerbrücke auf der Strecke des Fußgängerweges AK1 über die Eisenbahnlinie Ettelbruck-Wiltz, in Höhe von 32'538,04.- €, wiederaufzurichten soweit der Staat einverstanden ist die Kosten des verursachten Schadens zu übernehmen.

- **Schulorganisation 2008/2009: Klassenaufteilung und Personalfragen**

Nach Beratung beschließt der Gemeinderat einstimmig mittels Fragebogen die Nachfrage für die Früherziehung und die Hausaufgabenhilfe zu erforschen, um mittels dieser Ergebnisse die Schulorganisation zufriedenstellend zu erstellen. Des Weiteren einigt man sich darüber etwaige Personalfragen erst aufgrund vorangegangener Befunde zu erläutern.

- **Genehmigung von Emprisen der Straßenarbeiten zwischen Bürden und Bourscheid**

Die Emprisen-Tabelle von der Straßenbauverwaltung aus Diekirch erstellt, für die Straßenerneuerung von Bürden nach Bourscheid wird einstimmig gutgeheißen.

## **GEMEINDERATSSITZUNG VOM 13. JUNI 2008**

---

Anwesend: Fr. Annie Nickels-Theis, Bürgermeisterin ; Fr. Alice Peters-Lucas, H. Raymond Junker, Schöffen, Herr Marcel Agnes, H. Raymond Baulisch, H. Nico Jaas, H. Tom Mathay, H. Marc Rodenbour, Räte. Abwesend, entschuldigt: /

### **• Einnahmeerklärungen**

Verschiedene Einnahmeerklärungen werden allesamt einstimmig genehmigt und unterschrieben.

### **• Zahlungsrückstände 2007**

Zahlungsrückstände in Höhe von 24'089,71.-€ werden vom Gemeindegeldnehmer, Herrn Marc Gilson vorgetragen. Der Gemeinderat erteilt vorgenanntem Entlastungen in Höhe von 523,76.-€ und Eintreibung von restlichen Rückständen in Höhe von 24'613,38.-€.

### **• Schulorganisation 2008/2009**

- a) Einstimmig beschließt der Gemeinderat die Früherziehung weiterhin nur morgens anzubieten.
- b) Dem Aufnahmeantrag eines Kindes in der Früherziehung wo ein Elternteil auf dem Gebiet der Gemeinde arbeitet, wird zu einem Minerval von 100.- € einstimmig zugestimmt.
- c) Den Aufnahmeantrag im Primärschulunterricht eines Kindes welches nicht in der Gemeinde wohnhaft ist wird nicht zugestimmt, da auch kein Elternteil hier in der Gemeinde arbeitet.
- d) Nachdem die Nachfrage für die Auffangstruktur sich nach Ausschreibung nicht sehr hoch erwiesen hat, entscheidet der Gemeinderat einstimmig diese nicht einzuführen und es später noch einmal zu probieren.
- e) Nachdem sich die Nachfrage für die Kantine dienstags und donnerstags als ziemlich groß erweist, beschließt der Gemeinderat diese an diesen zwei Mittagen auch einzuführen.
- f) Die Nachfrage für die Hausaufgabenhilfe dienstags und donnerstags mittags nach dem Essen erwies sich auch als ziemlich groß, so dass der Gemeinderat sich einstimmig dafür ausspricht diese ab dem neuen Schuljahr, aber ohne Transport, einzuführen.

### **• Genehmigung verschiedener Konventionen**

Verschiedene Konventionen mit Privatpersonen werden allesamt einstimmig genehmigt und unterschrieben.

### **• Genehmigung eines Kostenvoranschlages betreffend das alte Gemeindedepot**

Der Kostenvoranschlag für das Abreißen des alten in Mitleidenschaft gezogenen und mittlerweile ohne Verwendung befindlichen Gemeindedepots wird einstimmig angenommen genauso wie der dazu erforderliche spezielle Kredit.

### **• Genehmigung eines Kostenvoranschlages betreffend die neue Kläranlage in Bourscheid**

Der Kostenvoranschlag für die Phase1 des Kollektors durch die „Buurewiss“ zur neuen geplanten Kläranlage wird einstimmig genehmigt.

### **• Beschlussfassung betreffend den Beitrag der Gemeinde an den Musikunterrichtskosten der Konservatorien Diekirch und Ettelbrück**

Mit einer Gegenstimme wird der Beitrag der Gemeinde wie letztes Schuljahr an den Kosten des Musikunterrichts der Einwohner unserer Gemeinde in den Konservatorien Diekirch und Ettelbrück beschlossen.

### **• Festsetzung der Grund- und Gewerbesteuerhebesätzen für das Jahr 2009**

Die Grund- und Gewerbesteuerhebesätze für kommendes Jahr werden einstimmig gleichbleibend festgesetzt.



## • **Vorbesprechung betreffend Lärmschutzreglement**

Einstimmig beschließen die Gemeinderäte, dass der Schöffenrat für eine spätere Gemeinderatssitzung einen Vorschlag betreffend eines Lärmschutzreglement ausarbeiten über den man dann beratschlagen werde.

## **GEMEINDERATSITZUNG VOM 11. JULI 2008**

---

Anwesend: Fr. Annie Nickels-Theis, Bürgermeisterin ; Fr. Alice Peters-Lucas, H. Raymond Junker, Schöffen, Herr Marcel Agnes, H. Raymond Baulisch, H. Nico Jaas, H. Tom Mathay, H. Marc Rodenbour, Räte. Abwesend, entschuldigt: /

## • **Schulorganisation 2008/2009**

Die Schulorganisation 2008/2009 betr. Primärschule, Vorschule und Früherziehung wird, nach positiven Gutachten der Schulkommission und des Herrn Schulinspektors, einstimmig angenommen. Die Primärschulkinder haben jeden 2. Samstag schulfrei.

### • **Primärschule**

1. Schuljahr	Frl Dondlinger Françoise	18 Schüler
2. Schuljahr	Frau Mohr-Berns Caroline	21 Schüler
3. Schuljahr	Frau Bisdorff Sylvie	18 Schüler
4. Schuljahr	Frau Dusseldorf-Schau Nadine	19 Schüler
5. Schuljahr	Frau Thull-Ries Sylvie	19 Schüler
6. Schuljahr	Frl Meres Jill	16 Schüler
<b>Total Primärschule</b>		<b>111 Schüler</b>

Herr André Thull, betreut die „Classe d'appui et d'accueil“

Weitere Lehrbeauftragte : Herr Jean-Pierre Flammang, Frau Lepage-May Andrée, Frl. Peters Angela;  
Religionsunterricht : Frau Viviane Schumacher und Frau Monette Polver.

### • **Vorschule**

Klasse von Frau Everling-Theis Anny	14 Kinder
Klasse von Frau Faust-Reding Anne	14 Kinder
<b>Total Vorschule</b>	<b>28 Kinder</b>

### • **Früherziehung**

Titularin: Frl Kiesch Carole	
Erzieherin: Frl Peters Angela	14 Kinder

**Gesamtsschülerzahl Schuljahr 2008/2009:** **153 Kinder**

## • **Zusatzkredite im außerordentlichen Haushalt 2008**

Zusatzkredite im außerordentlichen Haushalt 2008 für den Bau der Zentralschule, die Abwasserkanalisation Scheidel sowie die Planung für den Bau einer neuen „Maison relais“ werden allesamt einstimmig angenommen.

## • **Forstwirtschaftsplan 2008**

Der Forstwirtschaftsplan für das Jahr 2008 wird einstimmig angenommen.

## • **Genehmigung einer Konvention mit CEGEDEL**

Die Konvention mit CEGEDEL zwecks Baus eines Transformators in Bourscheid-Mühle wird einstimmig angenommen.

- **Beschlussfassung zwecks Beitritt an die OGM- Bewegung**

Einstimmig stimmt man dem Beitritt der Gemeinde Bourscheid zur OGM-Bewegung zu.

- **Genehmigung eines Kostenvoranschlages betreffend der Straßenbeleuchtung in Schlindermanderscheid**

Einstimmig wird der Kostenvoranschlag für die Straßenbeleuchtung in Schlindermanderscheid in Höhe von 110'917,90.- € angenommen. Der Beitrag der öffentlichen Straßenbauverwaltung liegt hier bei 15'964,76.- €. Zusätzlich wird man noch Subventionen bei verschiedenen Ministerien anfragen.

- **Geheimsitzung: Einstellung eines Privatbeamten für das Gemeindesekretariat**

Einstimmig wird die Kandidatur von Fr. Sandy Heynen als Privatbeamtin auf befristete Zeit von einem Jahr im Gemeindesekretariat angenommen.

## **GEMEINDERATSITZUNG VOM 01. AUGUST 2008**

---

Anwesend : Fr. Annie Nickels-Theis, Bürgermeisterin ; Fr. Alice Peters-Lucas, H. Raymond Junker, Schöffin, H. Raymond Baulisch, H. Nico Jaas, H. Tom Mathay, H. Marc Rodenbour, Herr Marcel Agnes, Räte.

- **Schulorganisation**

Geheimsitzung: Die einzige Kandidatur für den freien Lehrerposten auf der 1. Liste wurde einstimmig abgelehnt.

- **Feldwegeprogramm 2009**

Das Feldwegeprogramm 2009 wird einstimmig angenommen und folgende Feldwege in das Teerprogramm 2009 eingetragen: Weg „In Kuesselt“ in Welscheid, Weg „Kapell-Dréimelsbour“ Sektion Michelau, Weg „Géiewee“ Sektion Lipperscheid und Weg nach „Romicht“ Sektion Michelau. Daneben sollen verschiedene Wege durch die Gemeindedienste ausgebessert werden.

- **Genehmigung einer notariellen Urkunde betr. Schulwohnung in Schlindermanderscheid**

Der notarielle Verkaufsakt der alten Schule mit Lehrerwohnung in Schlindermanderscheid mit H. Marc Decker in Höhe von 420'000.- €, wird einstimmig angenommen.

- **Zuschussgesuch für die „Chanterelle Bourscheid“**

Ein Zuschuss von 500.- € für die Organisation eines Konzertes zum Anlass des 20 jährigen Bestehens des Kinderchores „Chanterelle Bourscheid“ wird einstimmig genehmigt.

## **GEMEINDERATSITZUNG VOM 08. SEPTEMBER 2008**

---

Anwesend : Fr. Annie Nickels-Theis, Bürgermeisterin ; Fr. Alice Peters-Lucas, H. Raymond Junker, Schöffin, H. Raymond Baulisch, H. Nico Jaas, H. Tom Mathay, H. Marc Rodenbour, Herr Marcel Agnes, Räte.

- **Genehmigung verschiedener Arbeitsverträge**

Die befristeten Arbeitsverträge mit Fr. Sandy Heynen im Sekretariat der Gemeindeverwaltung und H. Serge Majerus im technischen Dienst der Gemeindeverwaltung werden beide einstimmig genehmigt. Des Weiteren wird ein unbefristeter Arbeitsvertrag mit Fr. Angela Peters in der Schulorganisation einstimmig bewilligt.

- **Anfrage von Nachtragskrediten im ordentlichen Haushalt 2008**

Zusatzkredite im Gesamtwert von 15'537, 17.- € für den ordentlichen Haushalt 2008, werden einstimmig angenommen.

- **Prinzipielle Beschlussfassung betr. „Pacte Logement“**

Der Gemeinderat stimmt dem Beitritt zum „Pacte Logement“ einstimmig prinzipiell zu. Diese Zustimmung ist jedoch nur prinzipiell da man den endgültigen Gesetzestext abwarten möchte und angesichts der Bevölkerungszahlen der letzten Jahre für die Zeitspanne von 2008-2017.

- **Beschlussfassung betr. eines Lärmschutzreglementes**

Das durch den Schöffenrat vorgeschlagene Lärmschutzreglement wird einstimmig provisorisch angenommen.

- **Geheimsitzung**

Herr J-P Flammang wird einstimmig als Lehrbeauftragter für das Schuljahr 2008/2009 ernannt. Außerdem wird der Antrag auf „congé parental“ einer Lehrerin einstimmig genehmigt.

## **GEMEINDERRATSITZUNG VOM 17. OKTOBER 2008**

---

Anwesend : Fr. Annie Nickels-Theis, Bürgermeisterin ; Fr. Alice Peters-Lucas, H. Raymond Junker, Schöffen, H. Raymond Baulisch, H. Nico Jaas, H. Tom Mathay, H. Marc Rodenbour, Herr Marcel Agnes, Räte.

- **Genehmigung eines Arbeitsvertrages**

Der befristete Arbeitsvertrag mit Fr. Marie-Céline Schwebach als Ersatz einer Lehrerin im Mutterschaftsurlaub wird einstimmig genehmigt.

- **Anfrage von Nachtragskrediten im außerordentlichen Haushalt 2008**

Zusatzkredite im Gesamtwert von 23'500.- € für den außerordentlichen Haushalt 2008 werden einstimmig angenommen.

- **Genehmigung von verschiedenen Vereinbarungen**

2 Kaufvereinbarungen für Landstücke zum Bau einer neuen Kläranlage sowie einer Pumpstation in Bourscheid werden einstimmig angenommen.

- **Ernennung eines Kandidaten für das Gemeindesyndikat SYVICOL für den freien Posten des Delegierten des Bezirks 4.1.**

Der Gemeinderat beschließt einstimmig keinen Kandidaten für den freien Posten eines Delegierten im Gemeindesyndikat SYVICOL für unseren Bezirk zu ernennen.

- **Beschlussfassung zum „Plan Vert 2009“**

Einstimmig beschließt der Gemeinderat für den „Plan Vert 2009“ den neueingestellten Techniker zu befassen. Dieser soll ein Projekt vorstellen welches mit einem Haushalt von 15'000.- € zu finanzieren sei.

- **Genehmigung eines Kostenvoranschlages betr. der Straßenbeleuchtung „in der Schleed“, Bourscheid.**

Der Gemeinderat genehmigt einstimmig den Kostenvoranschlag in einer Gesamthöhe von 16'530,83.- € für die Straßenbeleuchtung für die Straße „op der Schleed“ in Bourscheid.



## GEMEINDERATSITZUNG VOM 21. NOVEMBER 2008

Anwesend : Fr. Annie Nickels-Theis, Bürgermeisterin ; Fr. Alice Peters-Lucas, H. Raymond Junker, Schöffén, H. Raymond Baulisch, H. Nico Jaas, H. Tom Mathay, H. Marc Rodenbour, Herr Marcel Agnes, Räte.

- **Einnahmeerklärungen und Abschlussrechnung**

Verschiedene Einnahmen werden einstimmig angenommen und unterschrieben.

Beschlussfassung betr. gerichtlicher Handlung. Die Genehmigung zur gerichtlichen Handlung in der Sache der Kläranlage Michelau wird einstimmig vom Gemeinderat erteilt.

- **Genehmigung von Kostenvoranschlägen betr. der neuen Kläranlage in Bourscheid (Los II + Los III).**

Die Kostenvoranschläge betr. der neuen Kläranlage in Bourscheid (Los II + Los III) in Gesamthöhe von 1'100'000,00.- € werden einstimmig angenommen. Die Beteiligung des „Fonds pour la Gestion de l'Eau“ beträgt beim Los II 395'839,93.- € und beim Los III 245'500,00.- € so dass der Beitrag der Gemeinde bei 458'660,07.- € liegt.

- **Genehmigung eines Kostenvoranschlages betr. den Bau einer Mauer entlang der Straße „op der Schleed“, Bourscheid**

Der Kostenvoranschlag in Höhe von 17'077,50.- € für die Abdeckung der Mauer entlang der Strasse „op der Schleed“ in Bourscheid wird einstimmig angenommen.

- **Festsetzung der Vereinssubsidien 2009**

Die jährlichen Subsidien an die Ortsvereine werden, nach einigen Anpassungen, wie folgt festgesetzt:

<b>Name des Vereins</b>	<b>Betrag in EUR</b>
Service d'Incendie de la commune de Bourscheid	2'000,00
Chorale Ste Cécile Bourscheid	1'200,00
Chorale enfantine „La Chanterelle“ Bourscheid	1'200,00
Chorale Ste Cécile Michelau-Lipperscheid	1'200,00
Chorale Caecilia, Schlindermanderscheid	1'200,00
Chorale Ste Apolline, Welscheid	1'200,00
Amis du Château de Bourscheid	800,00
C.S. Bourscheid Football-Club	2'250,00
Dëschtennis Welscheid (DTW)	1'200,00
Keleclub Buurschent (3 équipes) *	675,00
Keleclub Kehmen (2 équipes) *	450,00
Keelesportclub Buurschent	450,00
Fräizäit-Sport-Club Buurschent	380,00
Antenne collective Michelau	430,00
Antenne collective Schlindermanderscheid-Goebelsmuehle	430,00
Les Téléspectateurs Lipperscheid	430,00
Syndicat d'Initiative Bourscheid	2'035,00
Club des Jeunes Bourscheid	500,00
Club des Jeunes Michelau	500,00
(Jongen a Medercher Lëppschent)	500,00
Fraen a Medercher Buurschent-Kehmen-Scheedel	500,00
(Fraen a Medercher Mëchela-Lëppschent)	500,00
D'Lëpschter a.s.b.l.	500,00
Senioreclub Buurschent	625,00
APEEPP - Association des Parents d'Elèves	500,00
Cumulux Paraglider	380,00
<b>Total</b>	<b>22'035,00</b>

- **Verschiedene Anträge an den Gemeinderat**

Es wird einstimmig beschlossen, dass die Kindergärtnerin, die von 2002 an, unter ihrer Qualifizierung bezahlt wurde, eine Summe von 3'124,83.- € zurückerstattet bekommt.

Da für den Kandidatenaufruf zwecks der Neubesetzung der Schulkommission, wo 2 Mitglieder demissioniert haben, nur eine Kandidatur vorliegt, wird einstimmig beschlossen noch einmal einen Kandidatenaufruf für den übrigen freien Posten auszuschreiben und dann in der nächsten Sitzung die Kommission neu zu besetzen.

Der Rücktritt von Mme Hernandez aus der Umwelt- und Kulturkommission wird einstimmig angenommen.

Der Antrag der Stiftung Sicona auf Subsidien in Form von 2 Nistkästchen (Steinkauz) wird einstimmig genehmigt.

Außerdem wird eine Erhöhung des Preises des „Late Night Bus“ von 10cts einstimmig angenommen.

## **GEMEINDERATSITZUNG VOM 12. DEZEMBER 2008**

---

Anwesend : Fr. Annie Nickels-Theis, Bürgermeisterin ; Fr. Alice Peters-Lucas, H. Raymond Junker, Schöffin, H. Raymond Baulisch, H. Nico Jaas, H. Tom Mathay, H. Marc Rodenbour, Herr Marcel Agnes, Räte.

- **Sozialamt: Erneuerung eines Fünftel**

Das Sozialamt ist für 2009 einstimmig wie folgt zusammengestellt: Vorsitzender: H. Baulisch Raymond; Mitglieder: H. Rodenbour Marc, H. Jaas Nico, H. Agnes Marcel.

- **Sozialamt: Genehmigung des rektifizierten Haushaltes 2008 und des Haushaltes 2009**

Nach Erklärungen zur Aufstellung des rektifizierten Haushaltes 2008 und des Haushaltes 2009, werden beide einstimmig angenommen.

- **Annahme eines Ingenieurkontraktes betr. einer punktuellen Umänderung des kommunalen Bebauungsplanes.**

Der Gemeinderat stimmt der Annahme eines Ingenieurkontraktes betr. punktueller Umänderung des kommunalen Bebauungsplanes in Lipperscheid im Ort genannt „in der obersten Speer“, in Höhe von 8'588,24.-€ einstimmig zu.

- **Beschlussfassung betr. den Beitritt des „Pacte Logement“**

Der Gemeinderat beschließt einstimmig dem „Pacte Logement“ für die Periode 2007-2018 beizutreten.

- **Neufestsetzung des Grundsteuerhebesatzes für das Jahr 2009**

Nachdem die Gewerbe- und Grundsteuerhebesätze für 2008 in der Sitzung des 13. Juni 2008 einstimmig gleichbleibend festgesetzt wurden und das Gesetz über den „Pacte Logement“ eine neue Klassifizierung des Hebesatzes für die Grundsteuerklasse B vorsieht, muss dieser neufestgesetzt werden. Man beschließt einstimmig einen globalen Hebesatz wie bisher für die Grundsteuerklasse B beizubehalten und den Hebesatz, wie im Laufe des Jahres beschlossen, gleichbleibend festzusetzen.

- **Beschlussfassung betr. die Neufestsetzung der Wasser- und Müllabfuhrgebühren**

Der Gemeinderat stimmt der Erhöhung der Wasserpreises auf 2,00.- € einstimmig zu. Die Einführung der grauen 60l Tonne ist mit 7:1 Stimmen genehmigt worden. Anschließend werden die Müllabfuhrgebühren einstimmig wie folgt festgesetzt:

Dispenz für Mülltonne	134,66.- €
60l Tonne	152,39.- €
80l Tonne	178,37.- €
120l Tonne	230,35.- €
240l Tonne	388,64.- €
Spermüll pro m <sup>3</sup>	41,37.- €
SIDEC - Tüten	3,57.- €

- **Erhöhung der Gebühr für „Essen auf Rädern“ ab dem 01.01.2009**

Die Erhöhung der Gebühr für „Essen auf Rädern“ ab dem 01.01.2009 wird einstimmig angenommen.

- **Einführung eines Taxenreglements für Feuerwehrdienste**

Der Gemeinderat nimmt verschiedene Änderungen des Taxenreglements für Feuerwehrdienste einstimmig an.

- **Gebühren für Feuerwehrdienste**

**Personen**

Feuerwehrmann pro Stunde	11,00.- €
--------------------------	-----------

- **Dienste**

Verschmutzung/Stunde	11,00.- €
+ Absorbtionsmaterial	
+ Interventionsmaterial	
Pauschal (Wespennest+Material)	50,00.- €

- **Umänderung des Verkehrsreglements in der Ortschaft Lipperscheid**

Einstimmig wird eine Abänderung des Verkehrsreglementes in Straße „an der Gruecht“ in Lipperscheid angenommen. Für eine Versuchszeit von 6 Monaten wird diese, mittels eines Hindernisses in der Mitte, provisorisch gesperrt, so dass besagte Straße nicht mehr als Abkürzung dienen kann und hier eine Beruhigung durch Raser herbeigeführt wird. Die oberen Häuser behalten somit Zugang von der oberen Einmündung und die unteren durch die Einmündung unten im Dorf.

- **Statutenänderung des Syndikates SIDEC**

Die Statutenänderung des Müllbeseitigungssyndikates SIDEC wird einstimmig angenommen.

- **Neubesetzung der Schulkommission**

Die zwei Kandidaturen für die zwei freien Posten werden beide einstimmig angenommen. Für den freien Posten des laizistischen Mitglieds wird Kandidat Herr Raymond Junker und den des laizistischen Mitglieds Vater eines Schülers wird Kandidat Herr Arsène Hoffmann bekleiden.

- **Genehmigung des Vorprojektes der neuen Kläranlage Bourscheid**

Der Gemeinderat genehmigt einstimmig das Vorprojekt der neuen Kläranlage Bourscheid in Höhe von 4.530.000.- €, der Beitrag der Gemeinde beträgt hier 453'000,00.- €.

- **Genehmigung des rektifizierten Haushaltes 2008 und des Haushaltes 2009**

Der rektifizierte Haushalt 2008 und der Haushalt 2009 werden beide einstimmig angenommen. (Details siehe S. 15-17)

- **Geheimsitzung: Ernennung eines „Expéditionnaire-technique section environnement naturel“**

In Geheimsitzung wird H. Majerus Serge ab dem 01.Januar 2009 als „ Expéditionnaire-technique section environnement naturel“ einstimmig ernannt.



## TABLEAU RÉCAPITULATIF DU BUDGET RECTIFIÉ DE L'EXERCICE 2008

	Montants votés par le conseil communal	
	Service ordinaire	Service extraordinaire
Total des recettes	4'694'914,56	993'492,97
Total des dépenses	4'050'398,91	3'624'705,33
Boni propre à l'exercice	644'515,65	
Mali propre à l'exercice		2'631'212,36
Boni du compte 2007	1'336'101,77	
Mali du compte 2007		
Boni général	1'980'617,42	
Mali général		2'631'212,36
Transfert de l'ordinaire à l'extraordinaire	1'980'617,42	1,980,617.42
Boni présumé à fin 2008		
Mali présumé à fin 2008		650'594,94

## TABLEAU RÉCAPITULATIF DU BUDGET DE L'EXERCICE 2009

	Montants votés par le conseil communal	
	Service ordinaire	Service extraordinaire
Total des recettes	4'985'534,98	2,725,400,00
Total des dépenses	4'426'249,19	2'436'690,02
Boni propre à l'exercice	559'285,79	288'709,98
Mali propre à l'exercice		
Boni du compte 2008		
Mali du compte 2008		650'594,94
Boni général	559'285,79	
Mali général		361'884,96
Transfert de l'ordinaire à l'extraordinaire	559'285,79	559'285,79
Boni présumé à fin 2008		197'400,83
Mali présumé à fin 2008		

## RECETTES EXTRAORDINAIRES 2009

Libellé Article	Montant
TAXES DE RACCORDEMENT A LA CANALISATION	3'000
SUBSIDE DE L'ETAT DANS LA POSE D'UN COLLECTEUR VERS FISCHER- BERG	5'000
SUBSIDE ETAT POUR RENFORCEMENT COLLECTEUR BUREWEE - STEP A BOURSCHEID	150'000
SUBSIDE ETAT SUR RELEVES ET ANALYSES HYDRAULIQUES DES RESEAUX D'ASSAINISSEMENT	40'000
TAXES DE RACCORDEMENT A L'EAU POTABLE	6'000
SUBSIDE PISTE CYCLABLE PC 16	200'000
SUBSIDE POUR TRAVAUX EXTRAORDINAIRES SUR VOIRIE RURALE	32'400
PARTICIPATION DANS CONF. TRANCHEES	5'000
SUBSIDE DE L'ETAT POUR L'INSTALLATION DE REVERBERES DE STYLE	5'000
PART DE L'ETAT DANS L'ACQUISITION D'EMPRISES SUR LES CHEMINS REPRIS	5'000
VENTE DE TERRAIN	2'000
TAXE D'INFRASTRUCTURE DANS LE CADRE DU PAG	200'000
REMBOURSEMENT PAR LOTISSEURS DE FRAIS AVANCES PAR LA COMMUNE	42'000
EMPRUNT	1'000'000

## DEPENSES EXTRAORDINAIRES 2009

Libellé Article	Montant
ETUDE DES PERFORMANCES ENERGETIQUES DES BATIMENTS COMMUNAUX	100'000
RENOVATION LOGEMENTS COMMUNAUX	75'000
DEMOLITION DE LA MAISON D'HABITATION DE L'ANCIENNE FERME LUDVIG, 6, BRE-IMECHTERPAD, BOURSCHEID	70'000
EQUIPEMENT SERVICE TECHNIQUE	40'000
PART AU FONDS D'INVESTISSEMENT DU SIGI	3'399
ACQUISITION FOURGON D'INCENDIE MTW POUR LE SERVICE D'INCENDIE	10'000
CONSTRUCTION D'UNE MAISON RELAIS/CRÊCHE AVEC CANTINE SCOLAIRE SUR LE SITE DE L'ÉCOLE CENTRALE	50'000
PRIMES DE CONSTRUCTION ET D'ACQUISITION DE LOGEMENTS	4'000
URBANISATION: ETUDES ET PLANS	5'000
RENOUVELLEMENT PLAN D'AMENAGEMENT GENERAL	30'000
AMENAGEMENT DE PLACES PUBLIQUES	30'000
AMENAGEMENT D'AIRES DE JEU	30'000
AMENAGEMENT DES CIMETIERES	25'000
RELEVES ET ANALYSES HYDRAULIQUES DES RESEAUX D'ASSAINISSEMENT	45'000
EXTENSION DU RESEAU DE CANALISATION DE BOURSCHEID VERS FISCHERBERG	10'000

<b>DEPENSES EXTRAORDINAIRES 2009</b>	
<b>Libellé Article</b>	<b>Montant</b>
ASSAINISSEMENT SCHLINDERMANDERSCHEID	300'000
RENFORCEMENT COLLECTEUR EAUX USEES RUE BUREWEE VERS STATION D'EPURATION A BOURSCHEID	400'000
RACCORDEMENT DE LA LOCALITE DE SCHEIDEL A LA CONDUITE DE REFOULEMENT KEHMEN - BOURSCHEID	50'000
APPORT EN CAPITAL SYNDICAT SIDEN	118'790,82
FRAIS D'ETUDES SUR BASE DU REGLEMENT GRAND-DUCAL DU 7.10.2002 RELATIF A LA QUALITE DES EAUX DESTINEES A LA CONSOMMATION	15'000
REAMENAGEMENT RESERVOIRS D'EAU	15'000
RENOUVELLEMENT RESEAU DE DISTRIBUTION D'EAU POTABLE A SCHLINDERMANDERSCHEID	150'000
AJOUT D'UNE CONDUITE D'EAU ENTRE WELSCHIED ET KEHMEN	30'000
RENOVATION FENETRES ET SANITAIRES DANS CENTRES SOCIETAIRES MICHELAU, LIPPERSCHIED, KEHMEN, WELSCHIED ET SHLINDERMANDERSCHEID	60'000
AMENAGEMENT PISTE CYCLABLE PC 16 ETTTELBRUCK-KAUTENBACH TRONCON 2: WELSCHIED-BOURSCHEID-FISCHEIDERHOF-GOEBELSMUHLE	200'000
RENOUVELLEMENT CHAUFFAGE EGLISES DE SCHEIDEL ET MICHELAU	60'000
TRAVAUX EXTRAORDINAIRES SUR LA VOIRIE RURALE	89'000
ACQUISITION D'EMPRISES	20'000
REAMENAGEMENT RUES AM "WANGERT" ET "GRIFFELSLEE" A MICHELAU LOTS 1 ET 2 : RUE WANGERT	200'000
MISE EN ETAT TRAVERSEE LIPPERSCHIED(N 27)	50'000
AMENAGEMENT CR348 ET DIVERSES RUELLES A SCHLINDERMANDERSCHEID	300'000
AMENAGEMENT RUE SCHLEED A BOURSCHEID	100'000
MISE EN SOUTERRAIN DE CÂBLES	10'000



Rue "op der Schleed" aménagée.



Travaux N7 à Lipperscheid.



**ADMINISTRATION COMMUNALE BOURSCHEID****AVIS**

Il est porté à la connaissance du public que les délibérations suivantes du conseil communal concernant les nouveaux règlements communaux ont été approuvées par Monsieur le Ministre de l'Intérieur, resp. par arrêté grand-ducal (impôts):

Libellé du règlement	Date délibération	Date d'approbation ministérielle
Règlement sur la tenue des registres de la population	16.02.2007	09.06.2008
Nouvelle fixation de la redevance de la dépollution	27.09.2007	03.01.2008
Nouvelle fixation du prix de l'eau	27.03.2007	03.01.2008
Nouvelle fixation de la taxe de location des compteurs d'eau	27.09.2007	22.11.2007
Nouvelle fixation de la taxe sur les nuits blanches	27.09.2007	03.01.2008
Nouvelle fixation de la taxe pour le raccordement au réseau de l'eau potable	27.09.2007	23.04.2008
Nouvelle fixation de la taxe pour le raccordement à la canalisation	27.09.2007	04.02.2008
Nouvelle fixation de la taxe sur les chiens	27.09.2007	03.01.2008
Modification du règlement-taxe sur les taxes de chancellerie	27.09.2007	03.01.2008
Règlement-taxe pour l'introduction d'un PAP	26.11.2007	20.05.2008
Fixation d'un minerval pour écoliers non-résidents	27.07.2007	08.11.2007
Introduction taxe de participation au financement des équipements collectifs	14.12.2007	24.07.2008
Modification minerval pour écoliers non-résidents	13.06.2008	30.09.2008
PAP Itamaraca Invest S.C.I. - "Sauertsrooss"- "Am Brill", Michelau	27.09.2007	05.02.2008
Modification PAP Wickler Mathias, "am Buurgbiert", Bourscheid	18/01/2008	10.09.2008



Nouveau lotissement "am Buurgbiert" Bourscheid.



STEP Bourscheid.

AUTORISATIONS DE BÂTIR 2008				
Nom	Prénom	Situation	Genre	
BAATZ	Fernand	Goebelsmuehle, bei der Muehle	Restauration d'un ancien moulin, démolition d'un garage/hangar, redressement chemin et pose d'une clôture	
HALSDORF Christian	MIGY Nathalie	Schlindermanderscheid, 42, Hauptstrooss	Construction d'une maison unifamiliale jumelée	
P & T		Lipperscheid, pylône CEGEDEL Nr. 9	Aménagement d'une station de base pour le réseau LUXGSM	
MICHAUX	Melanie	Goebelsmuehle, auf Hoschteraal	agrandissement et fermeture de la terrasse, changement des fenêtres et de la porte d'entrée, réfection de la façade, raccordement au réseau d'eau	
REYGAERTS-FREITAS	M. & Mme	Michelau, 5, am Brill	Construction d'une maison unifamiliale avec garage jumelé	
HUSTING	Guy	Schlindermanderscheid, 14, am Schlénnerwee	Construction d'un carport	
ELSEN	Albert	Welscheid, 12, an der Hueschtert	Installation d'une antenne parabolique	
THOMAS	François	Welscheid, 7, An der Baach	Installation d'une antenne parabolique	
BROCHMANN	Martine	Welscheid , 6, an der Baach	Renouvellement toiture	
FRITSCH	Nico	Michelau, 3, beim Donati	Installation d'une cheminée extérieure en inox	
GORGES	René	Lipperscheid, 2, am Géiewee	Creusement pour aménagement d'une piscine, installation d'un réservoir d'eau de pluie, installation d'une antenne parabolique et aménagement d'une clôture	
VANDERMEEREN	Marc	Michelau, 1, am Brill	Construction d'une maison unifamiliale	
VANDERMEEREN	Marc	Michelau, 2, am Brill	Construction d'une maison unifamiliale	
MEVI S.A		Lipperscheid, Tunnelstroos	Construction d'une maison unifamiliale	
MEVI S.A		Lipperscheid, Tunnelstroos	Construction d'une maison unifamiliale	
HEUERTZ	Norbert	Michelau, 7, Fléiberstroosss	renouvellement toiture, remplacement de 2 fenêtres "Velux"	
MAIO COSTA	Telmo	Lipperscheid, 7, op dem Gaart	Installation d'une conduite d'eau	
WAGNER	Paul	Michelau, 8, op Harent	Installation de 3 fenêtres "Velux"	
HOFFMANN	Paul	Lipperscheid, 16, Tunnelstroos	Perçement de murs et installation de fenêtres, installation de fenêtres "Velux" dans la toiture	

AUTORISATIONS DE BÂTIR 2008			
SAURFELD	Nico	Michelau, 2, bei der Kapell	Installation d'une cheminée extérieure en inox
STORN	Danielle	Bourscheid, 16, Kiemenerstrooss	Reconstruction d'un mur avec clôture grillagée en limite de terrain
HEDDADJ-BENALLEGUE	Mohammed	Michelau, 3, am Brill	Construction d'une maison unifamiliale avec garage jumelé
FEIDT	John	Bourscheid, 4, Hauptstrooss	Construction mur en pierres naturelles
DAVID	Irène	Bourscheid, 5, bei der Kapell	Aménagement d'une clôture
SAURFELD-MOSSONG	Nico	Michelau, 2, bei der Kapell	Transformation garage
JAAS-KAYSER	Johnny	Michelau, 10, Hauptstrooss	Toiture maison
SCHNEIDER	Gilles	Michelau, 8, bei der Kapell	Transformation maison
PELLER	Yves	Kehmen, 17, Hauptstrooss	Façade
HEISCHBOURG-HEIAR	M. & Mme	Welscheid, 10, am Kiirchewee	Fenêtres Velux
GARY	Jos	Bourscheid, 19, op der Schleed	Remplacement fenêtres
MERSCH	Albert	Michelau, 31, Ierpeldengerstrooss	Reconstruction chalet
KOOB	Jean	Welscheid, 9, an der Baach	Clôture
MONVILLE	Rudy	Michelau, 16, Sauerstrooss	Abri de bois
BARTHOLOMEY	Jean-Marie	Michelau, 11, Hauptstrooss	Remplacement fenêtres et façade
STEICHEN-KAISER	Charles	Scheidel, 2, Hauptstrooss	Transformation silo en hangar pour machines
THILL-SCHROEDER	Irma	Schlindermanderscheid, 8, Hauptstrooss	Toiture maison
BERG-SCHEER	Franky	Bourscheid, 18, Kräizkapp	Cheminée extérieure
LUDIVIG	Paul	Bourscheid, 20, Bréimechterpad	Porte de garage et dalles en gazon



GONCALVEZ	José	Flebour, 9A, op der Fléiber	Toiture, chauffage, fenêtres
HILLE	John	Welscheid, 17, Buurschterwee	Conduite d'eau
WECKERING	Micheline	Lipperscheid, 13, op dem Gaart	Marquise
HENT	Frans	Welscheid, 4, Kuesselt	Velux
GROSBUSCH	Marco	Scheidel, 8, Duerfstrooss	Aménagement cour
IMMOBILIERE C. JANS		Michelau, 14B, am Brill	Maison à appartements
FRAUENBERG	Charles	Welscheid, 10, an der Bach	Murs de soutènements
MILLER-STORN	Mike	Michelau, 4, am Brill	Murs de soutènements et abri de bois
KREMER-BARZEN	Fränz	Bourscheid, 14, um Kräizkapp	Rénovation façade
WINANDY	Marie-Anne	Welscheid, 9, an der Hueschtert	Aménagement trottoir
WINANDY	Lucie	Welscheid, 11, an der Hueschtert	Alentours maison
FABER	Emile	Bourscheid, 20, um Kräizkapp	Toiture
LEMMER-CLAES	Sonja	Bourscheid, 2, op der Schleed	Façade
PETERS	Henri	Scheidel, 5, Duerfstrooss	Façade grange
KAYSER	Jacques	Bourscheid, 10, um Kräizkapp	Façade
ALGIM S.A.R.L		Bourscheid, 1, am Buurgbiereg	Toiture
CLESEN-WEICHERD-ING	M. & Mme	Welscheid, 1, Kiirchewee	Rénovation d'escalier
PELLER-HAMEN	Georges	Bourscheid, 13, Kräizkapp	Carport
KOOB	Jean	Welscheid, 9, an der Baach	Fenêtres
JUNKER	Aloyse	Bourscheid, 1, Bréimechterpad	Toiture et façade
WIERZBICKI	Marcin	Michelau, 9, op Harent	Antenne parabolique

## AUTORISATIONS DE BÂTIR 2008

WIERZBICKI	Marcin	Michelau, 9, op Harent	Terrasse et escalier
HOFFMANN	Paul	Lipperscheid, 16, Tunnelstrooss	Mur de soutènement et déblai de terrain
ROKADU S.A.R.L.		Welscheid, 2, Waarkstrooss	Démolition dépendances et aménagement parking
KOOB	Marie-Claire	Bourscheid, 4, op der Schleed	Fenêtres et portes
BARTHOLOMEY	Sonja	Michelau, 10, beim Donati	Toiture hangar
BENALLEGUE	Linda	Michelau, 3, am Brill	Antenne parabolique
WEBER	Alain	Lipperscheid, 5, op dem Gaart	Façades
BERG-SCHEER	Fränky	Bourscheid, 18, um Kräizkapp	Abri de bois
TURPEL	Arthur	Kehmen, 2, Scheedelerstrooss	Toiture
WAGNER	Paul	Michelau, 15, op Harent	Transformation maison et appartements
YANSENNE		Lipperscheid, 14, an der Gruerecht	Murs de soutènement
YANSENNE		Lipperscheid, 14, an der Gruerecht	Cour
GILLEN-FEIERSTEIN	Serge	Kehmen, 7, Scheedelerstrooss	Maison unifamiliale
SCHNEIDER	Gabriele	Lipperscheid, 22, op dem Gaart	Terrasse
RICCIARDI	Luc	Michelau, 19, Sauerstrooss	Antenne parabolique
STEICHEN-KEISER	Charles	Scheidel, 2, Hauptstrooss	Terrasse
KUGENER	Marc	Kehmen, 8, Scheedelerstrooss	Cour et façade
KERGER-KOOB	Lucie	Lipperscheid, 28, an der Gruerecht	Façade
NEUENS	Jean	Lipperscheid, 10, op dem Gaart	Abri de jardin
HOFFMANN	Sœurs	Lipperscheid, 11, Tunnelstrooss	Alentours maison
HUBERTY	Ady	Bourscheid, 2, Groussgaass	Rénovation façade

HUBERTY	Ady	Bourscheid, 2, Groussgaass	Rénovation façade	
HUSTING	Guy	Schlindermanderscheid, 14, Schlänerwee	Hangar agricole	
STEFFEN	Edmond	Schlindermanderscheid, 17, Schoulstrooss	Remplissage d'une vieille fosse septique	
HEISCHBOURG-HEIAR	M. & Mme	Welscheid, 10, Kiirchewee	Collecteurs solaires thermiques	
FUCHS	Johny	Bourscheid-Plage, Chalet 34	Renouvellement charpente, couverture de la toiture	
STREVELER	Lucie	Bourscheid, 16, Kiemenerstrooss	Remplacement fenêtres	
TURPEL	Arthur	Kehmen, 2, Scheedelerstrooss	Renouvellement façade	
WEIER-FEINEN	Jeff	Kehmen, 3, Uesperwee	Collecteur solaire thermique	
RACH	Gilbert	Michelau, 14, Griffelslee	Renouvellement toiture	
MONDLOCH	Max	Michelau, 12, am Brill	Fenêtre Velux	
DIMMENDAAL-KREINS	Rinus	Goebelsmuehle, 15, op der Gare	Rénovation façade	
KARTHEISER	Romain	Bourscheid, Fischeiderhof	Construction d'un hall de stockage	
JUNKER	Raymond	Bourscheid, 23, Burewee	Réparation façade	
LORGE	Adrien	Michelau, 8A, op Harent	Maison unifamiliale	
RODENBOUR	Marc	Welscheid, 2, an der Bach	Remplacement fenêtres	
HEISCHBOURG	René	Michelau, 2, op Harent	Réfection toiture du garage	
MATHAY	Tom	Flebour, 19, op der Fléiber	Construction d'une écurie équestre	
CFL		Bourscheid-Moulin	Modernisation des sites émetteurs radio sol-train	
CFL		Michelau	Modernisation des sites émetteurs radio sol-train	
LEMMER-CLAES	Sonja	Bourscheid, 2, op der Schleed	Collecteurs solaires thermiques	

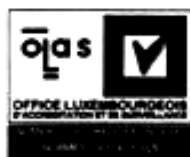


**SYNDICAT DES EAUX  
DU BARRAGE D'ESCH-SUR-SÛRE  
L-9650 ESCH-SUR-SÛRE**

TELEPHONE 83 95 91-1 TELEFAX 89 90 57  
E-MAIL: [sebes@sebes.lu](mailto:sebes@sebes.lu) INTERNET: [www.sebes.lu](http://www.sebes.lu)



Esch-sur-Sûre, le 13.10.2008



**BULLETIN D'ANALYSE**

**ECHANTILLON N°: 08-2943**

Nom de l'échantillon: DEA08/40-02

Lieu: Commune Bourscheid réservoir local REC-703-01

Nature de l'échantillon: Eau potable

Nature de l'analyse: Contrôle de routine

Demandeur: Distribution d' Eau des Ardennes  
L - 8707 Useldange

Prélevé le: 29.09.2008

Reçu le: 29.09.2008

Début de l'analyse: 29.09.2008

**CARACTERES ORGANOLEPTIQUES ET PHYSIQUES**

Paramètre:	Méthode:	Unité:	Résultat:	RGD 7/10/2002
Couleur (436nm) <sup>(X)</sup>	EN ISO 7887:1994	1/m	<0.03	
Turbidité	EN ISO 7027:1999	NTU	0.15	

**CARACTERES BACTERIOLOGIQUES**

Paramètre:	Méthode:	Unité:	Résultat:	RGD 7/10/2002
Coliformes totaux dans 100 ml	Coliart 18 TWV 2003	cfu/100ml	<1	0
Escherichia coli dans 100 ml	Coliart 18 TWV 2003	cfu/100ml	<1	0
Germes totaux par ml après 48 h à 36°C <sup>(X)</sup>	EN ISO 6222: 1999	cfu/ml	<1	<20
Germes totaux par ml après 72 h à 22°C <sup>(X)</sup>	EN ISO 6222: 1999	cfu/ml	<1	<100
Clostridium Perfringens <sup>(X)</sup>	RGD du 7/10/2002	cfu/100ml	<1	0
Entérocoques intestinaux <sup>(X)</sup>	EN ISO 7899-2: 2000	cfu/100ml	<1	0

**CARACTERES CHIMIQUES**

Paramètre:	Méthode:	Unité:	Résultat:	RGD 7/10/2002
Conductivité électrique à 20°C <sup>(X)</sup>	ISO 7888:1985	µS/cm	289	<2500
pH <sup>(X)</sup>	DIN 38 404	unités pH	7.9	>6.5 et <9.5
Fluorures	EN ISO 10304-1:1995	mg/l	0.04	<1.50
Chlorures	EN ISO 10304-1:1995	mg/l	15.5	<250.0
Nitrites (NO <sub>2</sub> <sup>-</sup> ) <sup>(X)</sup>	EN ISO 10304-1:1995	mg/l	<0.05	<0.50
Nitrates	EN ISO 10304-1:1995	mg/l	16.4	<50.0
Sulfates	EN ISO 10304-1:1995	mg/l	23.2	<250.0
Sodium	EN ISO 14911:1998	mg/l	11.1	<200.0
Ammonium <sup>(X)</sup>	EN ISO 14911:1998	mg/l	<0.05	<0.50
Potassium	EN ISO 14911:1998	mg/l	2.0	
Magnesium	EN ISO 14911:1998	mg/l	7.1	
Calcium	EN ISO 14911:1998	mg/l	42.0	
Manganèse total	EN ISO 11885	µg/l	<5	<50
Fer total	EN ISO 11885	µg/l	<20	<200
Aluminium total	EN ISO 11885	µg/l	<20	<200
Nickel total	EN ISO 11885	µg/l	<2	<20

**CARACTERES CHIMIQUES**

Paramètre:	Méthode:	Unité:	Résultat:	RGD 7/10/2002
Dureté carbonatée	EN ISO 9963-2	°f	10.1	
Dureté totale	DIN 38406-3	°f	13.5	

c.p. = organismes présents dans le volume étudié | 1 < c.p. < 4 cfu/  
n.d. = non déterminable  
p.d. = pas déterminé

(X) paramètre accrédité

# MITTEILUNG

## betreffend das neue Hundegesetz (vom 9. Mai 2008)

---

Hunde müssen bis spätestens 4 Monate nach der Geburt bei der Gemeinde gemeldet sein. Bei der Anmeldung erhalten sie eine **Anmeldebestätigung**. Um Hundehaltern älterer Hunde genügend Zeit zu geben, ist im neuen Gesetz eine Übergangsfrist von 9 Monaten vorgesehen d.h. bis spätestens 28. Februar 2009 muss jeder Hundebesitzer seinen Vierbeiner angemeldet haben. Bis spätestens den 1. Januar 2010, muss jeder Hund über eine Chip verfügen.

Bei der Anmeldung müssen folgende Papiere hinterlegt werden:

Ein tierärztliches Attest in dem die Rasse und die Chipnummer (falls vorhanden) vermerkt sind und welches bescheinigt, dass das Tier gegen Tollwut geimpft ist;

Eine Versicherungspolice einer Haftpflichtversicherung für ihre Hunde.

Zusätzlich zur offiziellen Anmeldung bei der Gemeinde, muss der Hundehalter eine alljährliche Deklaration ausfüllen, die der Personenstandsaufnahme vom 15. Oktober beiliegt.

Für alle Hunde besteht innerorts Leinenzwang; dies gilt auch im öffentlichen Transport, Gemeinschaftsräumen in Kollektivwohnungen, öffentlichen Parkplätzen, Tankstellen, bei öffentlichen Veranstaltungen, auf Sportplätzen und Fahrradwegen.

Generell gilt aber, dass Hundehalter überall und zu jeder Zeit ihre Vierbeiner unter Kontrolle haben müssen.

### • Als gefährlich eingestufte Hunde:

Die als gefährlich eingestuften Hunde werden in zwei Phasen bei der Gemeinde gemeldet:

Nach der allgemeinen Anmeldung müssen die Besitzer nach einer Frist von 18 Monaten nach der Geburt des Hundes bei der Gemeinde folgende Papiere hinterlegen:

- Die Bescheinigung, dass ihr Hund am obligatorischen Dressurkursus teilgenommen hat;
- Die Bescheinigung, dass Sie selbst den Fortbildungskurs absolviert haben;
- Ein tierärztliches Attest in dem das Datum der Kastration vermerkt ist;
- Die Anmeldebestätigung der ersten Anmeldung.

Die Bestimmungen des neuen Hundegesetzes finden sie auch unter [www.bourscheid.lu](http://www.bourscheid.lu) und [www.legilux.lu](http://www.legilux.lu).



### • Point d'accès unique pour le citoyen

“De Guichet”, [www.guichet.lu](http://www.guichet.lu), est un portail Internet qui simplifie vos échanges avec l'État luxembourgeois. Structuré selon la logique de l'utilisateur, “de Guichet” vous offre :

- un accès simple et transparent aux informations et services en ligne offerts par l'État,
- le descriptif des procédures administratives les plus importantes,
- la possibilité de télécharger des formulaires,
- la possibilité de réaliser électroniquement des démarches administratives via des “assistants de service”.

“De Guichet” centralise et présente un grand nombre de situations que vous pouvez rencontrer dans la vie quotidienne (ex. la naissance d'un enfant, le déménagement, le mariage, etc.), classées par thèmes :

- Travail / emploi
- Famille
- Enseignement / formation
- Citoyenneté
- Logement
- Transport / mobilité



## 5 CONSEILS PRATIQUES POUR L'UTILISATION DE LA «POUBELLE BLEUE»



D'blo Dreckschëscht fir Pabeier a Kartong

- La «poubelle bleue» est vidée une fois par mois.
- La «poubelle bleue» est destinée à la collecte de vieux papiers et de cartonnages.
- Les boîtes en carton pliées se déploient à l'intérieur de la «poubelle bleue» et épuisent ainsi rapidement le volume. Il est donc recommandé de déchiqueter les gros cartons avant de les introduire dans la «poubelle bleue».
- Les vieux papiers et cartonnages ne doivent pas être déposés «en vrac» à côté de la «poubelle bleue». Des quantités plus importantes de vieux papiers sont à éliminer par le biais des centres de recyclage du SİDEC.
- La «poubelle bleue» est uniquement destinée à la collecte de vieux papiers propres.

### • **Quels déchets faut-il jeter dans la «poubelle bleue»?**



- Papier: journaux, magazines, prospectus, etc.



- Cartonnages: carton ondulé, emballages, etc.

### • **Quels déchets ne faut-il pas jeter dans la «poubelle bleue»**



- Cartons à boissons, papier hygiénique (mouchoirs, serviettes, etc.), papiers peints, papier, fax thermo, papier carbone, classeurs, photos, papier à beurre, enveloppes rembourrées, enveloppes à fenêtre en plastique, papier d'emballages pour viande et charcuterie, vaisselle en carton à usage unique, emballages en carton souillés (p.ex. de tartes, de pizzas, etc.) de même que toutes les autres matières recyclables ou polluantes (matières plastiques, métaux, textiles, restes de peinture, batteries, etc.)

### • **Vous faites le tri, nous recyclons !**

- Nous comptons sur votre collaboration. Un papier recyclé de qualité ne peut être produit qu'à partir de vieux papiers soigneusement triés.



### • **Le recyclage - comment ça marche?**

- Le processus de recyclage consiste à dissoudre le papier dans l'eau et à le transformer en pâte liquide, grâce à une sorte de mixeur géant. Des forces mécaniques séparent alors les fibres de cellulose du vieux papier. Selon le produit fini que l'on veut obtenir, les fibres peuvent être nettoyées des couleurs d'impression. Lors du processus de purification subséquent, d'autres impuretés (colles, agrafes, etc.) sont écartées. Au cours de la dernière étape, la pulpe concentrée passe à travers de nombreuses bobines. Pendant ce traitement, l'eau est extraite de la pulpe et on obtient du papier recyclé.

- **Utilisez s.v.p. du papier recyclé afin que la collecte de vieux papiers soit justifiée et le circuit fermé.**

# MAISONS MÉDICALES

## • La maison médicale du Nord (Ettelbruck)

Depuis le 1<sup>er</sup> décembre 2008, les maisons médicales fonctionnent comme un cabinet de médecine générale. Tous les patients souffrant d'un problème de santé qui ne constitue pas une urgence médicale proprement parler, bénéficieront ainsi d'une prise-en-charge médicale.

Dans la **maison médicale** située à **Ettelbruck, 110, avenue Lucien Salentiny**, des médecins-généralistes assurent un service de remplacement en dehors des heures de consultation normales.



La présence d'un médecin-généraliste est garantie:

- **en semaine entre 20 heures et 24 heures.**
- **les samedis, dimanches et jours fériés entre 8 heures et 20 heures.**

Pendant ces plages horaires, une consultation est garantie. Le patient n'a donc pas besoin d'appeler au préalable s'il veut venir en consultation à la maison médicale. La prise d'un rendez-vous n'est pas possible pendant ces créneaux horaires.

En dehors de ces plages horaires, c'est-à-dire à partir de minuit en semaine et à partir de 20 heures les weekends et jours fériés, le médecin de garde ne se trouve pas forcément dans la maison médicale.

Toute personne qui a une demande médicale devra ainsi appeler le 112, qui régulera les appels et les transmettra au médecin de garde de la maison médicale la plus proche du patient, pour, le cas échéant, fixer un rendez-vous. À souligner que les patients ne pourront pas contacter directement la maison médicale, la régulation se fait uniquement via le 112.

Toute demande transmise par le 112 à la maison médicale sera traitée par le médecin de garde dans les meilleurs délais, soit dans la maison médicale, soit au domicile du patient. À cet effet, chaque maison médicale dispose d'une voiture d'intervention avec chauffeur pour les visites à domicile.

## Ce nouveau service de permanence médicale permettra aux patients:

- de recevoir des soins médicaux 24h/24h
- de bénéficier d'un service médical de proximité de la part d'un médecin traitant de confiance
- de pouvoir choisir un médecin traitant de confiance au cas où ils n'en ont pas encore
- de se rendre à leur maison médicale sans rendez-vous pour y recevoir les soins adéquats
- de recevoir une visite à domicile du médecin traitant de permanence si nécessaire

## Ce nouveau service de permanence permettra aux médecins:

- de fournir une couverture adéquate de la population en soins de santé primaires.
- d'effectuer un service de proximité, car les maisons médicales se situent près des hôpitaux de garde dans les trois secteurs, Nord, Centre et Sud.
- de faciliter leur déplacement, car ils bénéficieront d'une voiture avec chauffeur.
- de diminuer leur sentiment d'insécurité, car ils seront accompagnés dans leurs missions par un accompagnateur/chauffeur.
- de voir honorée leur charge supplémentaire de travail par une indemnité de nuit.
- de bénéficier d'une régulation des appels via le 112 durant la nuit.



Remplacer un ancien réfrigérateur ou congélateur par un appareil A++ permettra de réduire de manière substantielle votre facture d'électricité.

- **L'environnement y gagne, vous aussi !**

La recherche constante d'une meilleure efficacité énergétique est un élément clé de la lutte contre le changement climatique et de la préservation des ressources naturelles.

Soucieux d'encourager le remplacement d'anciens appareils électroménagers par des appareils consommant moins d'électricité, le gouvernement vient d'introduire une aide financière pour l'acquisition de nouveaux réfrigérateurs, congélateurs et appareils combinés appartenant à la catégorie de rendement énergétique A++.

En effet les anciens appareils électroménagers réfrigérants consomment souvent plus de 500 kWh/an, ce qui représente plus de 10% de la consommation moyenne d'électricité d'un ménage (4 500 kWh/an). Par rapport à un appareil appartenant à la catégorie de rendement énergétique A (les plus répandus dans les commerces actuellement), les économies d'énergie pouvant être réalisées grâce à un appareil A++ sont considérables (de l'ordre de 45 %).

**Le montant de la prime s'élève à :**

- 150 € si le volume utile de l'appareil est supérieur ou égal à 175 litres
- 100 € si le volume utile de l'appareil est inférieur à 175 litres.

**Sont éligibles les réfrigérateurs, congélateurs ou appareils combinés qui**

- appartiennent à la catégorie de rendement énergétique A++, et qui
- sont achetés entre le 1er octobre 2008 et le 31 décembre 2009

**L'aide financière est destinée :**

- aux personnes physiques résidant au Grand-Duché
- aux personnes morales de droit privé établies au Grand-Duché

**Formulaire de demande :**

- disponible auprès de Ecotrel asbl (tél. : 26 09 87 34)
- téléchargeable sous

[http://www.environnement.public.lu/guichet\\_virtuel/energie/formulaires\\_primecool/index.html](http://www.environnement.public.lu/guichet_virtuel/energie/formulaires_primecool/index.html)

**Liste d'appareils réfrigérants A++ :**

- consultez le guide d'achat online <http://www.oekotopten.lu>

**Pour de plus amples informations : Tél. : 26 09 87 34**

# *„Chèque-Service“ für die Kinderbetreuung*



## **Unsere Kinder: unsere Gegenwart, unsere Zukunft**

### **Neue Maßnahme zum Wohle der Kinder**

Am 1. März 2009 tritt das System der „Chèque-Service“ für die Kinderbetreuung in Kraft. Eingeführt wird das System vom Ministerium für Familie und Integration in Zusammenarbeit mit den Gemeinden. Hauptziel dieses innovativen Systems ist die außerschulische Betreuung und bestmögliche Förderung der Kinder. Das System soll Eltern von heute unterstützen, die sich vor die Aufgabe gestellt sehen, familiäre, berufliche und gesellschaftliche Verpflichtungen miteinander zu vereinbaren.

### **Was, wer, warum, wie. Was sind „Chèque-Service“?**

Die „Chèque-Service“ räumen jedem Kind unabhängig vom Einkommen der Eltern den Anspruch auf mindestens 3 Stunden kostenlose Betreuung pro Woche ein. Hinzu kommen 21 Stunden zum ermäßigten Tarif (maximal 3 Euro pro Stunde). Der tatsächliche Tarif hängt von der Einkommenssituation des Haushalts, in dem das Kind lebt, und dem Rang des Kindes in der Geschwisterfolge ab.

### **Wer kann das System in Anspruch nehmen?**

#### **Alle Kinder, die folgende Bedingungen erfüllen:**

- Kinder, die ihren Wohnsitz in einer luxemburgischen Gemeinde haben
- Kinder, die zwischen 0 und 12 Jahre alt sind und/oder noch die Primärschule besuchen

### **Warum werden die „Chèque-Service“ eingeführt?**

Die Einführung der „Chèques-Service“ ist der erste Schritt auf dem Weg zu einer kostenlosen außerschulischen Betreuung. Die außerschulische Betreuung versteht sich als Schule des Lebens. Ziel ist die Förderung des sozialen Zusammenhalts und der Chancengleichheit. Die außerschulische Betreuung trägt zur Förderung der sozialen Integration aller in Luxemburg lebenden Kinder bei und ist daher eine wertvolle Investition in die Zukunft.

### **Wie funktioniert das System?**

Eltern, die die „Chèque-Service“ in Anspruch nehmen möchten, müssen ihr Kind bei der Gemeindeverwaltung ihres Wohnsitzes anmelden (mitzubringen sind: die Sozialversicherungsnummer des Kindes, Unterlagen zur Einkommenssituation). Den Eltern wird eine individuelle Benutzerkarte ausgestellt. Diese Karte hat eine Gültigkeitsdauer von 12 Monaten. Die Mitgliedschaft ist kostenlos. Das Verfahren zur Anmeldung in einer Betreuungseinrichtung bleibt hiervon unberührt, sodass nach wie vor gilt: Die Eltern wenden sich an die Einrichtung ihrer Wahl, und die Kinder erhalten je nach Verfügbarkeit einen Betreuungsplatz.

### **Wer ist für was zuständig?**

- Die Gemeinden: Sie registrieren die Mitgliedschaft des Kindes und stellen die Benutzerkarte aus.
- Die Einrichtungen, die erzieherische Betreuung anbieten: Kindertagesstätten, Kinderkrippen, Maisons Relais, Betreuungsstrukturen, Internate und Tagesmütter/Tagesväter.
- Zusätzliche Anbieter ab September 2009: Einrichtungen zur musikalischen Früherziehung und sonstige außerschulische Bildungseinrichtungen

### **Weitere Informationen:**

- Nutzen Sie unsere kostenlose Rufnummer 8002 1112  
(Sprachen: Luxemburgisch, Französisch, Deutsch und Portugiesisch).
- Besuchen Sie unsere Website: [www.chèque-service.lu](http://www.chèque-service.lu)



GEMENGEFEIER DEN 5. MÄRZ 2008  
AM HOTEL ST FIACRE ZU BUURSCHENT



No 35 Joër am Dingscht vun der Gemeng Buurschent, ass eis Sekretärin, d'Alice Koob-Glaesener an déi wuelverdingte Pensioun gaangen. Bei der Personalfeier den 5. März 2008 am Restaurant St Fiacre zu Buurschent gouf dem Alice als Merci een Tableau vum Théophile Steffen iwerreecht. De Gemengrot huet him den Titel vun der « Eierensekretärin op Liefzäiten » zouerkannt.

GEMENGEFEIER DEN 6. JANUAR 2009 AM  
KEELENZENTER LANGERTZ ZU SCHLËNNERMANECHT



Bei deser Feier gouf de Nico Jaas geéiert fir 20 Joër Member vum Gemengerot an dovunner 6 Joër als Scheffen. Hien hat sech als Kado een digitale Fotoapparat gewenscht an krut desen vum Schefferôt als Unerkennung fir säi groussen Asaz iwerreecht. De Jos Bodeving gouf fir 20 Joër Virarbechter am Technische Service geéiert an him gouf eng Auer als Merci iwerreecht.



## VISITE VUN DER AMBASSADRICE VUN AMERIKA



Den 30. Abrëll 2008  
hate mir Visite vun der  
Madame Ann L. Wagner  
Ambassadrice vun Amerika.



## AWEIHUNG VUM « BOURSCHIEDER WEG » ZU BURSCHIED



Den 17. Mee 2008 gouf  
zesummen mat de Buergermeeschteren Hans-Dieter Kahrh vun  
Burscheid/D an Norbert Fink vun Egg/A zu Burscheid den Burscheider Weg ageweit.

## D'ELTERENVEREENIGUNG VU BUURSCHENT SCHENKT DER SCHOUL E KLOOTERGERÜST



D'Elterenvereinigung vu Buurschent huet der Schoul  
den 6. Oktober een Klootergerüst am Wert vun 10.000.- € geschenkt.

## POMPJEESÜBUNG AN DER ZENTRALSCHOUL DEN 30. NOVEMBER 2008





AWEIHUNG VUN DER MAISON RELAIS DEN 3. DEZEMBER 2008 A  
PRÄSENZ VUN DER MADAME MINISTER MARIE-JOSÉE JACOBS





VISITE VUM KLEESCHEN AN DER  
ZENTRALSCHOUL ZU BUERSCHENT



De 5. Dezember 2008, koum de Kleeschen a säi Gesell d'Kanner  
an d'Zentralschoul op Buurschent besichen.

## MUSICAL: DE KLENGE REEBOUFËSCH DEEL 2



Opgefouert vun de Kanner  
aus der Primärschoul vu Buurschent den  
19. Dezember 2008 an der Zentralschoul.





**"JOURNÉE DES HABITANTS MÉRITANTS"**  
**19. DEZEMBER 2008**

**Verdingschtvoll  
Memberen vu Veräiner**

**KC Bourscheid**

Schank Camille  
Neumann Henri  
Kayser Jacques  
Bourg Jhemp  
Kremer Jos  
Kremer Roger

**DT Welscheid**

Winandy Lucie



**Verdingschtvoll Sportler aus der Gemeng**

**KC Bourscheid**

Equipe A

**Cumulux Paragliding Club**

Wegria Guillaume

**KSC Bourscheid**

Steffen Mike , Steffen Christian, Theis Armand

**KC Kehmen**

Equipe B, Steffen Mike, Steffen Christian

**DT Welscheid**

Equipe 1, Equipe 2

**Schwammen**

Gales Dana, Gales Lynn

**Fussball**

Leweck Fons





### Verdingschtvoll Musiker aus der Gemeng

Baatz Cathérine - **Violon**

Depotter Julie - **Formation Musicale**

Depotter Serge - **Formation Musicale**

Michels Patrick - **Chant**

Poull Pierre - **Cor + Formation Musicale**

Steichen Claudine - **Flûte à bec**

Steichen Elisabeth - **Formation Musicale**

Steichen Laurence - **Clarinette + Harmonie**

Van Tuyt Charlotte - **Chant choral**

Van Tuyt Louise - **Violon + Formation Musicale**





SENIOREFEIER  
DEN 21. DEZEMBER 2008



Autocars Meyers war net vun der  
Gemengeverwaltung informéiert  
gin an dofir wëllt de Schefferot  
sech heimadder nach eng Kéier  
ganz offiziell bei dene Léit  
entschölligen, déi laang op  
de Bus hu misse waarden.  
Merci de Veräiner vu Welschent  
déi fir d'Wuel vun de Leit  
gesuergt hun.



4. Schouljoër vun der  
Madame Sylvie Bisdorff koum  
d'Gemengverwaltung besichen.



6. Juli 2008. Aweihung  
vum eischten offiziellen  
Paraglider-Site op der  
Gringlee zu Lëpschent.

Fräilichtspektakel  
“ Stréisak oder Himmelbett ”  
vum Jemp Schuster opgefouert  
um Buurschter Schloss vum  
8. bis 16. August 2008.





JUBILÄUMS - CONCERT 20. JOER "CHANTERELLE"  
5. OKTOBER 2008





## OPRUFF VUM KANNER- A JUGENDKOUER

### « LA CHANTERELLE »

De Kanner- a Jugendkouer « La Chanterelle » feiert am Laf vun dësem Joer säin 20. Anniversaire.

Zënter 1988 sinn 130 jong Leit duerch eis Reihe gaangen a mir kënnen zréckkucken op vill flott Aktivitéiten op lokalem, regionalem, nationalem a souguer internationalem Plang.

Mee fir d'Zukunft vun der « Chanterelle » ze sécheren, brauche mir nei Memberen, déi d'Relève kënnen huelen wann eis Grouss dem Kouer entwuess sinn.

Mir sichen dovir musikalisch Kanner vu 6 Joer un, déi Loscht a Freed um Zesumme-Sangen an engem Jugendkouer hunn a sech sou um Kultur- a Veräinsliewen vun eiser Gemeng bedeelegen. Niewt Concert'en an aner Optrëtter bidde mir eise Memberen awer och aner Aktivitéiten, wéi Ausflug asw.

Eis Prouwen sinn mëttwochs vun 18 bis 19 Auer an der aler Schoul zu Buurschent (ausser Schoulvakanzen).

Fir all Froen meld Iech bei der Presidentin (Alice Koob Tél 99 00 05) oder der Dirigentin (Anne Glaesener Tél 621 185 125) oder kommt laanscht an eis Prouf.

De Comité vun der « Chanterelle »



## CHÂTEAU DE BOURSCHEID NOUVELLES HEURES D'OUVERTURE

Du 1<sup>ier</sup> avril au 31 octobre  
tous les jours de 9.30 à 18.00 heures

Du 1<sup>ier</sup> novembre au 31 mars  
tous les jours de 11.00 à 16.00 heures

Pour la visite d'un groupe ou d'une classe scolaire en dehors des heures d'ouvertures habituelles, veuillez vous adresser par mail au [chateau.bourscheid@pt.lu](mailto:chateau.bourscheid@pt.lu) ou au Tel: +352 99 05 70

## BUURSCHTER SCHLASSMAART DEN 12. AN 13. DEZEMBER 2009

# OPRUFF !

Den 12. an 13. Dezember 2009 fënnt den 4. Schlassmaart  
um Buurschter Schlass statt.

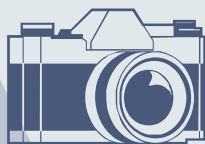
All Kënstler an Awunner an och d'Kanner aus der Buurschter Gemeng hun  
d'Méiglechkeet hier Konstwierker a selwergemaachten  
Artikelen auszestellen an ze verkaafen.

Gemolte Biller, Keramikartikelen, Filzsaachen, Krëschtarrangementen,  
Patchwork, Krëppercher, Kerzen, Artikelen aus Holz oder Metall ...

Mëllt Iech sou seier ewei méiglech bei eis un, an daat bis spéitstens den  
31. Mee 2009. Dir kennt eis och Aer perséinlech Wënsch a Virstellungen  
mattheelen, all Propose a Matthëllef  
as härelech wëllkomm.

Fir all weider Froen an Détailler rufft un um  
Tel: 99 05 70 oder faxt Aer Umeldung um  
Fax: 26 95 96 55 oder iwer  
e-mail: **[chateau.bourscheid@pt.lu](mailto:chateau.bourscheid@pt.lu)**

# WANTED !



Mir sichen Léit déi Freed un der Fotografie hun an bereet sin  
d'Manifestiounen an offiziell Feierlechkeeten vun der  
Gemeng Buurschent am Bild festzehalen.  
All Interessent soll sech w.e.g op der Gemeng mëllen.

Tel: 99 03 57 - 1 oder  
**secretariat@bourscheid.lu**  
Kulturkommissioun vun der Gemeng Buurschent



## NATIONALFEIERDAAG 2009 SAMSDES DEN 20. JUNI

All Musiker aus der Gemeng Buurschent  
as härzlech invitéiert un eisem  
Cortège fir Nationalfeierdaag deelzehuelen.

Umëllen um Gemengesekretariat  
Tel: 99 03 57-1 oder [secretariat@bourscheid.lu](mailto:secretariat@bourscheid.lu)



## DEN UNIVERSUM - OCH DU KANNS EN ENTDECKEN 2009 EST L'ANNÉE INTERNATIONALE DE L'ASTRONOMIE

400 ans après les premières observations au télescope du ciel par Galileo Galilée, le monde célèbre en 2009 l'Année Internationale de l'Astronomie (AIA). Cette AIA-2009, déclarée par l'UNESCO, l'ONU et par l'Union Internationale Astronomique, est une fête de l'astronomie avec de très nombreuses activités et projets permettant de partager avec le public une passion, des connaissances et des interrogations sur l'Univers. Un programme riche, destiné à des publics variés et notamment aux jeunes.

L'Année Internationale de l'Astronomie, placée sous le thème « L'Univers, découvrez ses mystères » se veut une célébration de l'astronomie et de ses contributions à la société et à la culture. Des activités éducatives pour les jeunes sont particulièrement encouragées, la participation active du grand public au niveau local, régional, national et mondial est recherchée. Plus de 130 pays sont directement impliqués, dans ce qui constitue d'ores et déjà le plus grand réseau jamais développé pour l'astronomie.

### AIA-2009 au Luxembourg

Au Luxembourg, le comité d'organisation de l'Année Internationale de l'Astronomie a mis en place tout un programme d'activités diverses, intéressantes et passionnantes pour partager la passion de la plus ancienne des sciences naturelles avec le grand public et les jeunes du Luxembourg.

Parmi les nombreuses manifestations proposées tout au long de l'année, se trouve par exemple en cycle de conférence avec des conférenciers de renommée internationale comme, entre autres, le professeur Hubert Reeves et l'astrophysicien André Brahic. Le comité luxembourgeois organise également des activités pour adolescents, des quiz pour les classes scolaires tout comme pour les adultes, une exposition passionnante, des séances d'observations du ciel nocturne, etc. Les organisateurs lanceront également une large campagne de sensibilisation contre la pollution lumineuse et pour la protection du ciel nocturne.

Le lancement officiel de l'AIA-2009 au Luxembourg aura lieu le mardi 3 mars 2009 à 18 h 00. Toutes les informations sur l'Année Internationale de l'Astronomie 2009 au Luxembourg se trouvent sur le site "[www.astronomy2009.lu](http://www.astronomy2009.lu)"

Beobachtunge fir de Public (natiirlech nëmme bei kloerem Wieder)

- All 1. Samsdeg am Mound: Treffpunkt Dippech op der Gare (keng Umellung erfuerdert)  
Oktober-März: 20h00 / Abrëll-September: 21h00
- Bei zwou privat Sternwarten am Eisleck: Am Astronomiejoer 2009, u verschidde Weekender:  
["http://www.astronomy2009.lu/wp-content/uploads/2009/01/2009-aal-beobachtungen-kalenner.pdf"](http://www.astronomy2009.lu/wp-content/uploads/2009/01/2009-aal-beobachtungen-kalenner.pdf) Eng Umellung ass hei erfuerdert

Am der Gemeng Buurschent:  
Observatoir vum Jang Steinberg

GSM: **+352 621 718 688**  
e-mail: "[jean2@pt.lu](mailto:jean2@pt.lu)"

An der Gemeng Géisdref:  
Observatoir vum Marc Mathay

GSM: **+352 691 998 813**  
e-mail: "[dark-sky@aal.lu](mailto:dark-sky@aal.lu)"

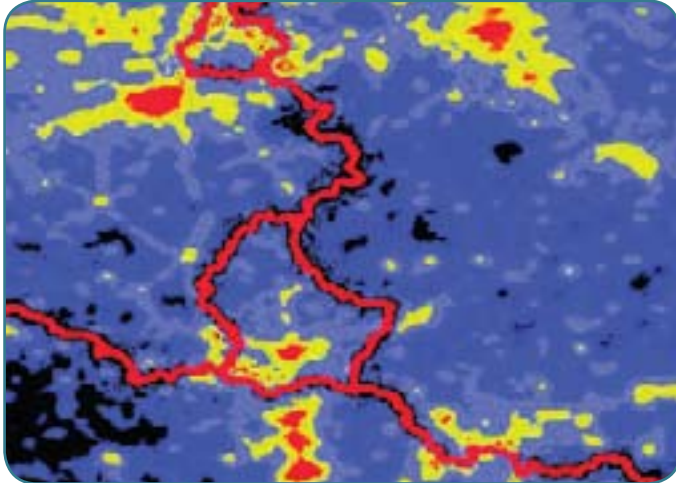


# EISE STÄRENHIMMEL BESCHÜTZEN!

## DARK SKY: eng Initiativ géint Liichtverschmutzung

Fir datt eis Kanner nach de Stärenhimmel richtig erliewen, musse mir elo handeln !

### Lëtzebuerg, nuets 2002



Falschfaarwefoto vun engem Satellit erof. Et gëtt keng wierklech däischter Géigend méi an eisem Land, wou een de Stärenhimmel nach ongestéiert bewonnere kann. Zënter 2002 huet et sech leider nach verschlechtert !

### Zevill Liicht erdréckt de Stärenhimmel !

Kennt dir d'Mëllechstrooss ?

Wéini hutt Dir fir d'lescht ee beandrockende Stärenhimmel erlieft?

An der Vakanz oder am Planetarium?

Firwat ass dat esou?

Mir sinn dobäi an engem ganz kuerzen Zäitraum eng Naturschéinheet ze verléieren, déi d'Mënschen zënter Urzäiten faszinéiert huet: deen ongestéierten Bléck op de Stärenhimmel. Hien erdrénkt haut an engem Mier vu kënschtlecher Beliichtung. Liichtreklammen, Stroosseluuchten a vill aner Beliichtungen hellen den Himmel esou staark op, datt souguer a klenger Stied nëmme déi hellste Stären ze erkennen sinn. Et gëtt an eisem Land keng Plaze méi, wou een dem opgehellten Himmel an de Liichtklacken entgoe kann, fir en ongestéierte Bléck op de Stärenhimmel ze genéissen. Déi wuel rar, mee fantastesch Himmelsschauspiller vu Koméiten sinn haut kaum nach ze gesinn.

Heiansdo kéint een souguer bei eis Polarliichter gesinn, mee och si sinn an de Liichtklacken vun eise Stied net méi ze erkennen. An Amerika ass duerfir de Begrëff "light pollution" erfonden ginn - iwersat: LIICHTverschmutzung. Mee d'Natur, d'Liewen an och de Mënsch brauch d'Däischtert an der Nuecht!

### Iwwrigens:

Dës Noutwennegkeet gouf schonns a verschiddene Länner erkannt. Slowenien, Tschchien, Deeler vun Italien, Spuenien an an den USA.... hu Gesetzter géint d'Liichtverschmutzung agesat.





## **FERIENARBEIT FÜR STUDENTINNEN UND STUDENTEN DER GEMEINDE BOURSCHIED**

Die Gemeindeverwaltung wird auch in diesem Jahr den Studenten eine Arbeit in den Ferien anbieten. Die Bewerbungen müssen alle Angaben beinhalten und die verlangten Bescheinigungen müssen beiliegen, ansonsten die Bewerbung nicht berücksichtigt werden kann.

Die Anmeldungen sind bis spätestens den **15. April 2009** einzureichen. Die Einstellungen werden global durch das Schöffenkollegium vorgenommen. Das Eingangsdatum ist ausschlaggebend, allerdings gilt bei einer zu grossen Anzahl von Bewerbungen pro Periode der Entscheid durch das Los.

### **Die Bewerber müssen folgende Bedingungen erfüllen:**

- a) das 16. Lebensjahr bei Arbeitsantritt erreicht haben
- b) in der Gemeinde Bourscheid wohnhaft sein
- c) das schriftliche Einverständnis der Eltern vorlegen (falls minderjährig)
- d) eine Bescheinigung (certificat de scolarité) beilegen, die angibt welche Schule der Kandidat besucht.

### **Die Entlohnung beträgt 80% des jeweils gültigen monatlichen Mindestlohnes, was einen Stundenlohn ergibt von:**

- Jugendliche ab 18 Jahre: 7,5918.- € (Index 685,17)
- Jugendliche ab 17 Jahre: 6,0734.- € (Index 685,17)
- Jugendliche ab 16 Jahre: 5,6938.- € (Index 685,17)

Die Einstellung geschieht pro Woche, sie dauert 2 Wochen für jeden Bewerber, und zwar in der Periode vom 1. Juli bis zum 15. September 2009. Bei der Anmeldung ist die gewünschte Periode anzugeben: nachträgliche Änderungen sind aus organisatorischen Gründen nicht möglich. Die Arbeitszeit beträgt 40 Stunden pro Woche, täglich 8 Stunden zwischen 7.00 und 16.00 Uhr.

Das Schöffenkollegium übernimmt oder delegiert die Organisation der Arbeiten. Den Vorgesetzten ist Gehorsam zu leisten und die Arbeitszeiten sind strikt einzuhalten, andernfalls eine fristlose Entlassung durch das Schöffenkollegium erfolgen kann.

### **Art der auszuführenden Arbeiten:**

- a) Gartenarbeiten: Rasenmähen, Unterhalt der öffentlichen Grünflächen
- b) Malerarbeiten: Schulhöfe, öffentliche Anlagen und Gebäude
- c) Reinigungsarbeiten: Schulhöfe, Parkplätze, Strassen, Wege und öffentliche Gebäude.

Sämtliche Kandidaten werden vor dem 1. Juni 2009 benachrichtigt, ob ihr Gesuch angenommen wurde oder nicht.

Das Schöffenkollegium

# BESTANDSOPNAHM VUN DER KULTURKOMMISSION IWWER „HAUSNIMM AN DER GEMENG BUURSCHENT“

Kennt Dir den Ursprung vun Aerem Familjennumm? Wësst Dir firwat Dir sou heescht?

Bis ëm 1700 koumen d'Leit ouni e feste Familjennumm aus. Nach bis an d'lescht Joerhonnert war den Duerfleit den offizielle Schreiwnum vum hire Matbierger kaum geleeft, si hunn sech nëmme mam Hausnumm kannt a genannt : Wee bass Du? (Hausnumm) A wéi schreiwst du Dech? (Familjennumm).

Den Hausnumm huet en Haus, e Stoot oder eng Famill bezeechent an ass entstan op Grond :

- vum Daf- oder Familiennumm vum Besëtzer
- vum Virnumm vu Papp oder Mamm
- vum Beruf oder Handwierk
- vun der Herkunft (Flouernum, Uertschaft, Land)
- vum Haisernum (Haffnum)
- vun engem Spëtzn
- vun kierperlechen oder charakterlechen Merkmale vun der betr. Persoun
- oder aus enger Zesummesetzung vu méi solcher Bezeechnungen

An den Archive vum Buurschter Schloss sinn eng Hellewull sou aler Hausnimm erwähnt (conf: Regesten des Archivs der Herren von Bourscheid - François Decker).

Verschidden vun eisen alen Hausnimm hunn sech iwwer vill Generatiounen bis haut verierwt, anerer hu sech am Laf vun der Zäit verännert oder nei gebild, anerer si ganz verluer gaang.

An eiser moderner Gesellschaft kommen eis al Hausnimm ëmmer méi ausser Gebrauch a wärten op kuurz oder laang ganz verschwannen. Mee si sinn wichteg Zeie vu vergaangenen Zäiten a gesellschaftliche Verhältnisse an eisen Dierfer a verroden viles iwwer d'Schicksal vu ganze Familien. Eis Hausnimm verzielen eis Geschicht!

Dofir huet d'Kulturkommission sech, op Wonsch vum Schefferot, bereet erklärt, eng méiglechst **flächendeckend Bestandsopnahm** vun den haut nach bekannten Hausnimm an eiser Gemeng ze maachen, zu folgendem Zweck:

- 1) Fir se néier ze schreiwen ier se ganz aus eise Sproochgebrauch verschwonn sinn
- 2) Fir d'Awunner vun haut fir dëst wichtegt Kulturgut ze sensibiliséieren
- 3) Fir Evenementer, Liewensformen a Verhältnisse vu fréier ze dokumentéieren

Déi gesammelt Daten kënnen dann an enger Datebank gespeichert ginn, mat Recherchen, Photoën an Dokumenten ënnerluecht ginn an um Enn, wann alles ausgewert ass, der Oeffentlechkeet zougängig gemaacht ginn, eventuell um Internet, a Buchform, Ausstellung oder duerch Plaquetten un den Haiser.

Mee ouni d'Mathëllef vun den Awunner ass dës Bestandsopnahm net méiglech.

Mir maachen dofir en Appell un Iech fir, an enger éischter Phase, äis matzedeelen wat Dir iwwer Aeren Hausnumm resp. fréier Hausnimm wësst, eventuell mat Photoen oder aner Beleger.

**Fëllt dofir dës Formular w.e.gl. aus a schéckt ën bis Enn Abrëll mat eventuellen Ënnerlagen zrëck un d' Kulturkommission vun der Gemeng Buurschent:**

Adresse : 1, Schlosswee L-9140 Bourscheid

Fax: 90 80 50 / E-mail: [secretariat@bourscheid.lu](mailto:secretariat@bourscheid.lu) (Dir kënnt Iech de Formular och ënner «<http://www.bourscheid.lu>» eroflueden). Villmols merci fir Aer wertvoll Mataarbecht am Interesse vun eiser Kultur!



**Betr.: Bestandsopnahm vun der Kulturkommissioun  
„HAUSNIMM AN DER GEMENG BUURSCHENT“**

**1. Angaben zum Haus vun haut:**

Uertschaft: \_\_\_\_\_

Strooss: \_\_\_\_\_

Hausnummer : \_\_\_\_\_

Numm vum Eegentëmer: \_\_\_\_\_

oder Bewunner: \_\_\_\_\_

**2. Angaben zum Hausnumm:**

Jetzigen Hausnumm: \_\_\_\_\_

Fréier Hausnimm ( ev. ëm wéi eng Zäit gebraucht) \_\_\_\_\_

Angaben wou déi Nimm hierkommen ( fréier Besëtzer, hir Beruffer, Flouernimm, asw)?:

Ausgefëllt vun \_\_\_\_\_ Datum: \_\_\_\_\_

(Numm a Virnumm) \_\_\_\_\_

Tel.: \_\_\_\_\_ E-mail: \_\_\_\_\_



# Gemeng Buurschent Offallkalenner

# 2009

1, Schlasswee  
L-9140 Bourscheid  
Tél. 99 03 57-1  
Fax. 90 80 50

[www.bourscheid.lu](http://www.bourscheid.lu)

Januar						
M	D	M	D	F	S	S
			1	2	3	4
5	6	7	8	9	10	11
12	13	14	15	16	17	18
19	20	21	22	23	24	25
26	27	28	29	30	31	

Februar						
M	D	M	D	F	S	S
						1
2	3	4	5	6	7	8
9	10	11	12	13	14	15
16	17	18	19	20	21	22
23	24	25	26	27	28	

März						
M	D	M	D	F	S	S
						1
2	3	4	5	6	7	8
9	10	11	12	13	14	15
16	17	18	19	20	21	22
23	24	25	26	27	28	29
30	31					

April						
M	D	M	D	F	S	S
			1	2	3	4
5	6	7	8	9	10	11
12	13	14	15	16	17	18
19	20	21	22	23	24	25
26	27	28	29	30		

Mai						
M	D	M	D	F	S	S
					1	2
3	4	5	6	7	8	9
10	11	12	13	14	15	16
17	18	19	20	21	22	23
24	25	26	27	28	29	30
31						

Juni						
M	D	M	D	F	S	S
1	2	3	4	5	6	7
8	9	10	11	12	13	14
15	16	17	18	19	20	21
22	23	24	25	26	27	28
29	30					

Juli						
M	D	M	D	F	S	S
			1	2	3	4
5	6	7	8	9	10	11
12	13	14	15	16	17	18
19	20	21	22	23	24	25
26	27	28	29	30	31	

August						
M	D	M	D	F	S	S
						1
2	3	4	5	6	7	8
9	10	11	12	13	14	15
16	17	18	19	20	21	22
23	24	25	26	27	28	29
30	31					

September						
M	D	M	D	F	S	S
1	2	3	4	5	6	
7	8	9	10	11	12	13
14	15	16	17	18	19	20
21	22	23	24	25	26	27
28	29	30				

Oktober						
M	D	M	D	F	S	S
			1	2	3	4
5	6	7	8	9	10	11
12	13	14	15	16	17	18
19	20	21	22	23	24	25
26	27	28	29	30	31	

November						
M	D	M	D	F	S	S
						1
2	3	4	5	6	7	8
9	10	11	12	13	14	15
16	17	18	19	20	21	22
23	24	25	26	27	28	29
30						

Dezember						
M	D	M	D	F	S	S
1	2	3	4	5	6	
7	8	9	10	11	12	13
14	15	16	17	18	19	20
21	22	23	24	25	26	27
28	29	30	31			

Poubelle Pabeier Superdreckskeesch / Haus zu Haus Sammlung Valorlux / PMC  
 Metall Kleedersammlung Sperrmüll auf Abruf / Tél. 990357-40

## MANIFESTATIOUNEN 2009

22/03/09	Generalversammlung Chanterelle / Brätzelsonndeg
29/03/09	Summerzäit
01/04/09	Porte Ouverte / Seniore Club
12/04/09	Ouschteren
26/04/09	Kommiounsdeg
01/05/09	1. Meefeier
06/05/09	Porte Ouverte / Seniore Club
14/05/09	Pilgerdag - Octave
20/05/09	Hämmelsmarsch zu Buurschent / Chanterelle
21/05/09	Kleng Kiirmes zu Buurschent
24/05/09	Kiirmes zu Kiemen
31/05/09	Pengschten - Kiirmes zu Lëpschent - Hämmelsmarsch
01/06/09	Willibrordus-Mass zu Lëpschent / Chorale
01/06/09	Kiirmescocktail zu Lëpschent / D'Lëpschter
01/06/09	Jugend-Turnéier zu Mëchela / C.S. Buurschent
03/06/09	Porte Ouverte / Seniore Club
07/06/09	Chamber- an Europawalen
14/06/09	Mammendags Concert Chanterelle
20/06/09	Fâkelzuch fir Nationalfeierdag / Volleksbal
11/07/09	Hämmelsmarsch zu Mëchela / Chorale
12/07/09	Schlassfest um Buurschter Schlass
12/07/09	Kiirmes zu Mëchela
19/07/09	Mass an der Uewerschlënner / Chorale Schl-m-escht
26/07/09	Kiirmes zu Welschent - Spiller a Bal / DT Welschent
27/07/09	Kiirmes-Fussball + Bal zu Welschent / DT Welschent
09/08/09 - 17/08/09	“Semaine Sportive” zu Mëchela / C.S.B
16/08/09	Scottish - Irish Day / Amis du Château
29/08/09	Hämmelsmarsch zu Buurschent / Chorale
30/08/09	Kiirmes zu Buurschent
02/09/09	Porte Ouverte / Seniore Club
12/09/09	80 Joerfeier vun de Buurschter Pompjeen
12/09/09	Hämmelsmarsch zu Schlënnermanescht / Chorale
13/09/09	Kiirmes zu Schlënnermanescht
20/09/09 - 18/10/09	Expo au Château “Alfred Steinmetzer”
04/10/09	Pappendag
07/10/09	Porte Ouverte / Seniore Club
11/10/09	Vizfest zu Welschent / DT Welschent
25/10/09	Wanterzäit
25/10/09	Kaffiskränzchen zu Mëchela / Chorale
04/11/09	Porte Ouverte / Seniore Club
29/11/09	Kaffiskränzchen zu Welschent / Chorale
02/12/09	Porte Ouverte / Seniore Club
04/12/09	Niklosfeier an der Zentralschoul
12/12/09 + 13/12/09	Schlassmaart
19/12/09	Chrëschtfeier zu Lëpschent / D'Lëpschter
20/12/09	Adventsconcert zu Buurschent / Chorale
20/12/09	Chrëschtfeier fir d'Awunner iwwer 65 Joer
24/12/09	Chrëschtmetten zu Welschent / Chorale
25/12/09	Chrëschtconcert / Chanterelle





Réaménagement CR 308 de  
Bourscheid-Moulin à Bourscheid,



Travaux de canalisation à  
Schlindermanderscheid.

## IMPRESSUM

Dëst Info-Blat vun der Gemeng Buurschent gët ënnert der Verantwortung vum  
Schefferot an Zesummenaarbecht mat der Kulturkommissioun erausgin an periodesch  
un all Haushalter gratis verdeelt.

Veräiner déi Informatiounen am « Buurschter » wëlle publizéiert hunn,  
mussen dës am Gemengesekretariat ofgin.

